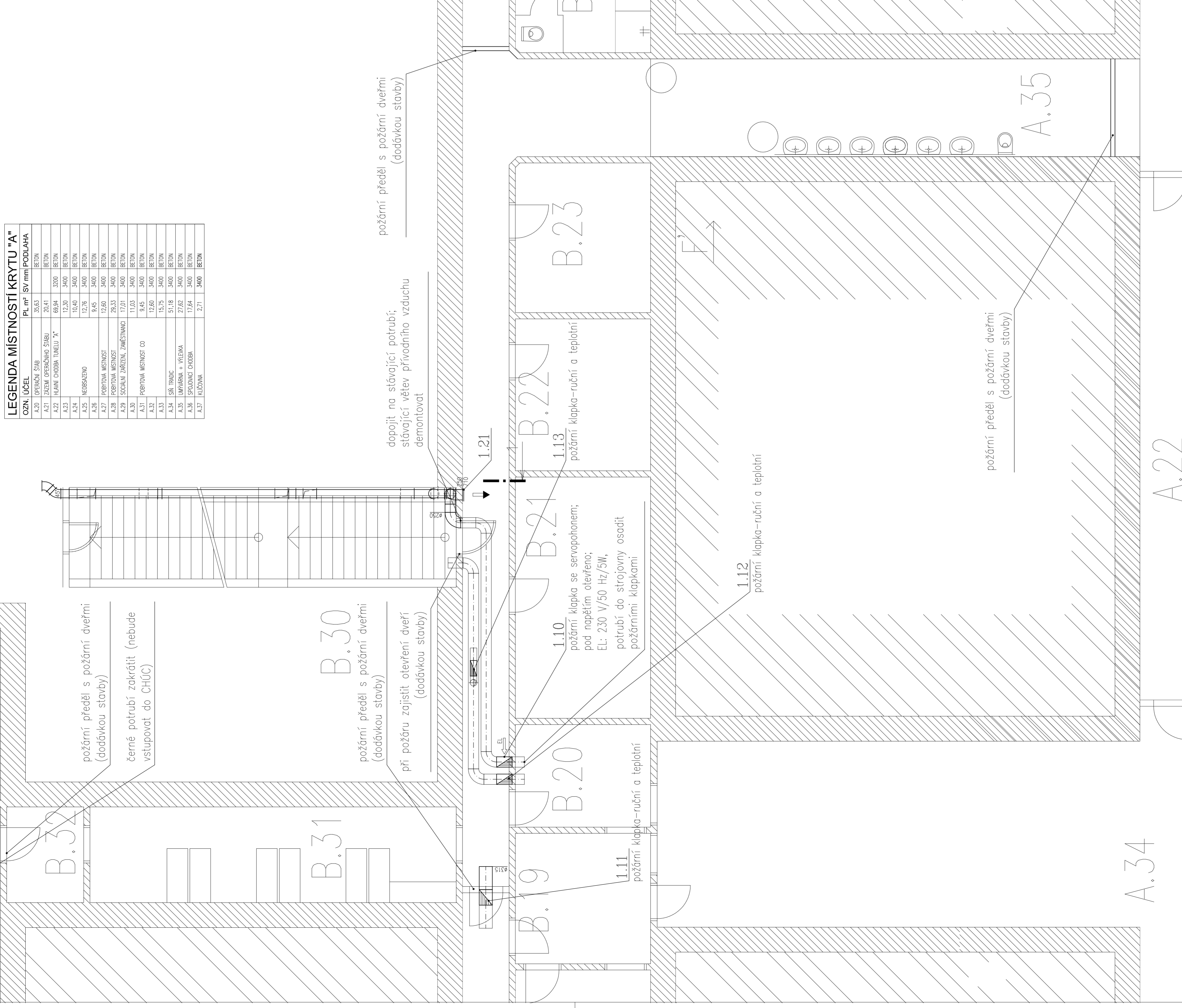


LEGENDA MÍSTNOSTÍ KRYTU "A"		
OZN.	ÚČEL	PL m ² SV mm PODLAHA
A.20	OPERAČNÍ STĚB	35,63
A.21	ZÁZEMÍ OPERAČNÍHO STĚBU	20,41
A.22	HLAVNÍ CHODBA TUNELU "A"	69,84
A.23		12,30
A.24		10,40
A.25	NEOBŠAŽENO	12,76
A.26		9,45
A.27	POBĚTOVÁ MÍSTNOST	12,60
A.28	POBĚTOVÁ MÍSTNOST	29,33
A.29	SOCIÁLNÍ ZAŘÍZENÍ, ZAMĚSTNANCI	17,01
A.30	POBĚTOVÁ MÍSTNOST CO	11,03
A.31		9,45
A.32		12,60
A.33		15,75
A.34	SÍŤ TRUBIC	51,18
A.35	UMÝVÁRNA + VĚTRÁKA	27,62
A.36	SPOLUJADNÍ CHODBA	17,64
A.37	KLÍČOVNA	2,71



LEGENDA MÍSTNOSTÍ KRYTU "A"		
OZN.	ÚČEL	PL m ² SV mm PODLAHA
A.20	OPERAČNÍ STĚB	35,63
A.21	ZÁZEMÍ OPERAČNÍHO STĚBU	20,41
A.22	HLAVNÍ CHODBA TUNELU "A"	69,84
A.23		12,30
A.24		10,40
A.25	NEOBŠAŽENO	12,76
A.26		9,45
A.27	POBĚTOVÁ MÍSTNOST	12,60
A.28	POBĚTOVÁ MÍSTNOST	29,33
A.29	SOCIÁLNÍ ZAŘÍZENÍ, ZAMĚSTNANCI	17,01
A.30	POBĚTOVÁ MÍSTNOST CO	11,03
A.31		9,45
A.32		12,60
A.33		15,75
A.34	SÍŤ TRUBIC	51,18
A.35	UMÝVÁRNA + VĚTRÁKA	27,62
A.36	SPOLUJADNÍ CHODBA	17,64
A.37	KLÍČOVNA	2,71

Legenda/Legend:

- směr přívodního vzduchu
- potrubní ventilátor
- zpětná klapka
- kruhové potrubí SPIRO
- flexo potrubí (ALUVAC apod.)
- směr odpadního vzduchu
- přístup stěnou/střechou
- tepelná izolace
- stoupačka nahoru/dolů
- množství přiváděného vzduchu [m³/h]
- množství odtahovaného vzduchu [m³/h]

Je nutné před započítáním prací přeměřit všechny rozměry, zda skutečnost odpovídá projektu a pokud ne přizpůsobit se těmto skutečnostem; poloha všech potrubních rozvodů a elementů předepsaných tímto projektem bude podle určujících kót; není-li přesná poloha popsána kótami, tak bude odpovídat poloze dané výkresovou dokumentací s přesností odpovídající měřítku výkresu v řádech mm (např. pro měřítko 1:100 s přesností 100 mm); vzt potrubí bude zovšeseno na atestovaných závěsech s max. roztečí 3 metry (nepočítá se zatížením od ostatních profesí); součástí dokumentace je technická zpráva a specifikace zařízení

INVESTOR	Americký fond a. s. Dědič 10/19 02100 Brno, IČ. 20864038, IČ. Poř. Přečtyl, P.Ú.	ING DAVID PAVLAS
MÍSTO STAVBY	Paréze č. 621, k.ú. Brno-město	Ing. David Pavlas
PROJEKTANT	ING. DAVID PAVLAS	PROFESÍ VZDUCHOTECHNIKA
KRESLIL	ING. DAVID PAVLAS	MĚŘÍTKO 1:50
AKCE		VÝKRES
		02

STAVEBNÍ REKONSTRUKCE PRO CHÚC

VÝŘEZ PŮDORYSU KRYTU