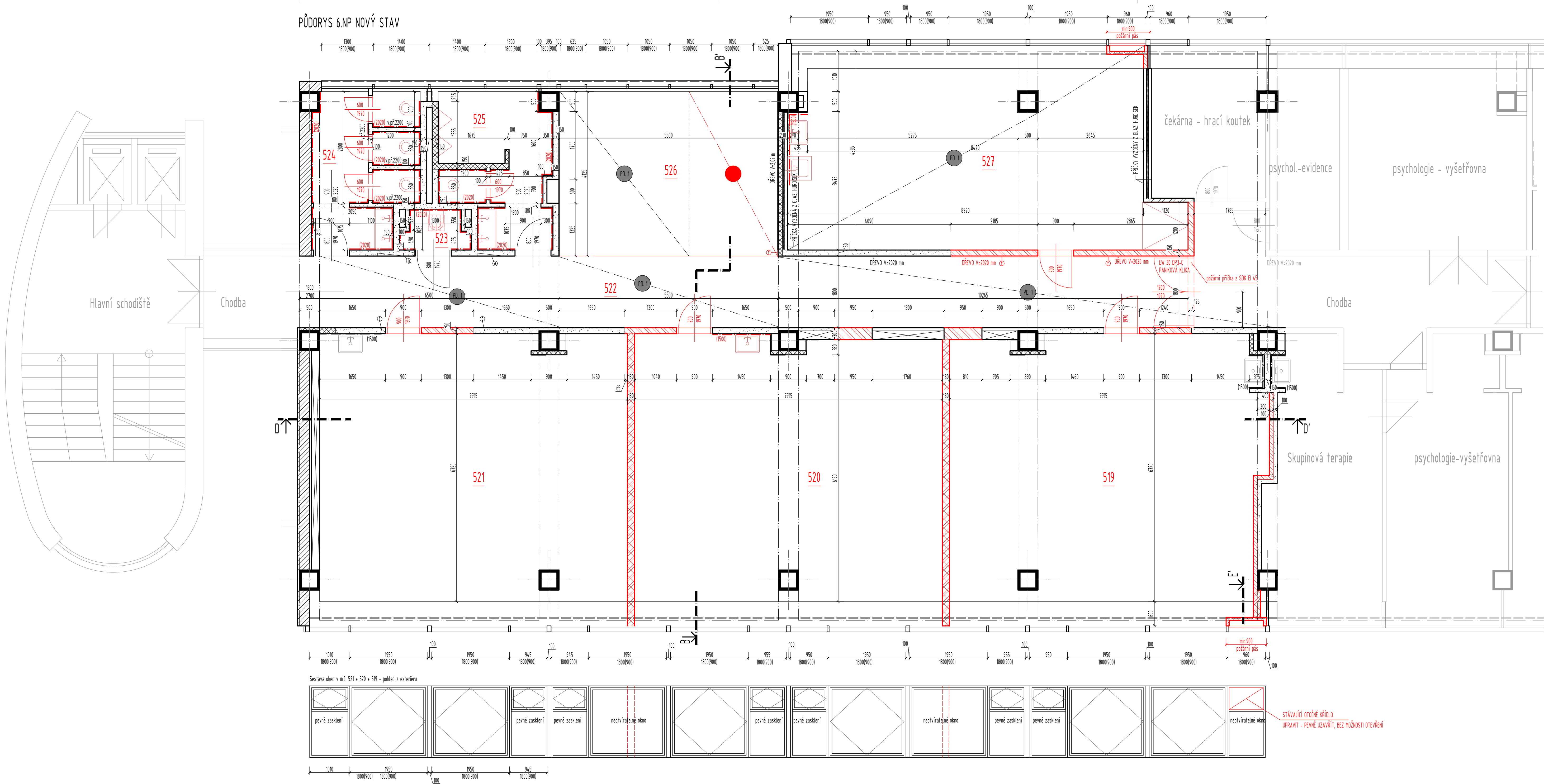
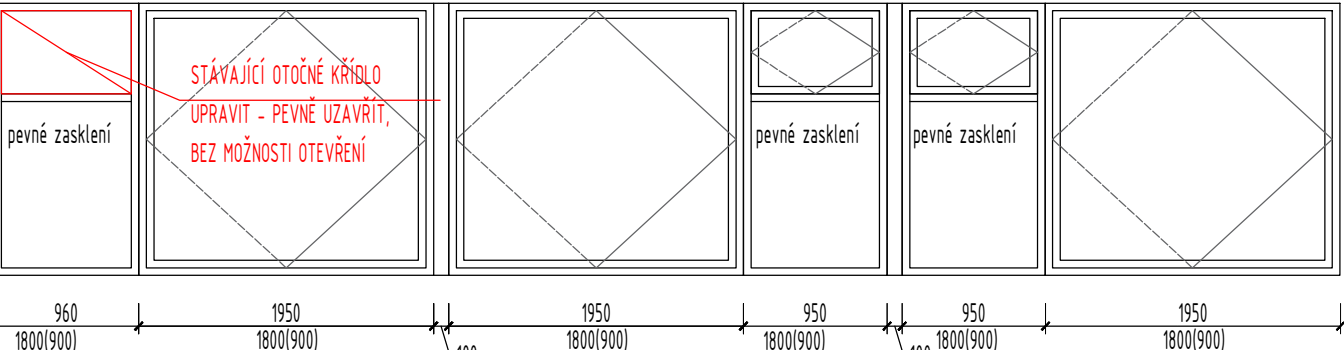


PŮDORYS 6.NP NOVÝ STAV



Sestava oken v m.č. 527 - pohled z exteriéru



VÝPIS MÍSTNOSTÍ:

ČÍSLO M.	NÁZEV MÍSTNOSTI	PODLAHA (m²)	PODLAHA:	STROP:	POZNÁMKA:
519	LEŽÁNKA KHMENOVÁ	53,82	VINYL	17. ŽÁKO	
520	LEŽÁNKA KHMENOVÁ	55,64	VINYL	17. ŽÁKO	
521	LEŽÁNKA KHMENOVÁ	56,42	VINYL	17. ŽÁKO	
522	CHODBA	40,10	STÁVAJÍCÍ DLAŽBA	MINERÁL. PODHLED	
523	OKLOD	15,1	KER. DLAŽBA		
524	WC ŽENY	9,04	KER. DLAŽBA		
525	WC MUŽI	9,54	KER. DLAŽBA		
526	SATNA	22,75	STÁVAJÍCÍ DLAŽBA	MINERÁL. PODHLED	
527	VÝTVARNÁ DÍLNA	45,12	VINYL	17. ŽÁKO	

POZNÁMKY:

- Ø B. svislá dřevka, rozměry 650/75 - pruhup podlahou i stropem
- Ø SL. svislá dřevka, rozměry 650/75 - pruhup podlahou i stropem
- Ø provedení po odkrytí rozvodů, v novém stavu bude přiležka stávajícího vedení do nové konstrukce
- Ø ZTI svislá dřevka, rozměry 100/100 - pruhup podlahou i stropem
- Ø VNKA pro hydraul. rozměry 45/45
- Ø Doplnit oklady z odouraného zachovalého obkladu

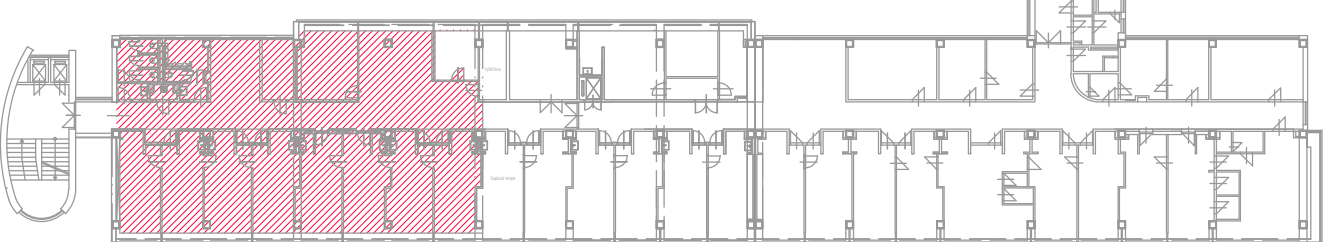
LEGENDA STÁVAJÍCÍCH KONSTRUKCÍ:

- Zdivo nesené z chel CD na maltu nastrav. M25
- Zdivo nosné z chel plyných P100, na maltu nastrav. M25
- Přičky zdivné nesené z chel CD1, CD2, na maltu nastrav. M25
- Přičky dodatečně dostavěné nesené
- Ořevné obložení stávající
- Minerální podhled, světlá výška pod podhledem 2000 mm
- Hliníkový podhled, světlá výška pod podhledem 2000 mm

LEGENDA NOVÝCH KONSTRUKCÍ:

- Ozdívky z porobetonových tváric, min. R'w=47 dB
- Obličej přičky protihlukové porobetonové H. 100 mm, min. R'w=47 dB
- Obličej přičky porobetonové protihlukové H. 100 mm
- POŽÁRNÍ PÁSY OD PODLAHY AŽ PO STROP PŘÍPADNĚ ŽB PROVLAK - PŘEDSAZENA SOK PŘESÁZENA VOLNĚ STOJÍCÍ TL. 65 MM, KOTVENÁ DO BETONOVÉ PODLAHY A BETONOVÉHO STROPU, S POŽ. ODOLNOSTÍ EW300P1, KOVOVÉ PROFILY R-CW 50, SOK DESKA TL. 16 MM, MIN. VATA TL. 40 MM
- Minerální podhled, světlá výška pod podhledem 2000 mm

SCHEMA ZÁJMOVÉHO ÚZEMÍ 1:500



16.12.2019 - revize 2 - doplnění dřezu v m.č. 527 a obkladu za dřezem, doplnění prvků Požární bezpečnostního řešení  
19.11.2019 - revize 1 - upřesnění stávajícího stavu přesný typ ordinací a doplnění sousedních místností na vyžádání KHS JMK

P.B. = ± 0,000 ± 226,35 m.n.m. Bp

GENERÁLNÍ PROJEKTANT: PAM ARCH s.r.o. IČO: 23099418, DIČ: CZ23099418 Kancelář: Jihlava 23A, 572 02 Brno E-mail: info@pamarch.cz web: http://www.pamarch.cz	<b>PAM ARCH</b>	PROJEKT: <b>D.1.1 ARCH. STAVEBNÍ</b>
ZOP. PROJEKTANT: Ing. arch. ROBERT ŠEVČEK	VYPRACOVÁV: DANIELA DUBOVÁ	SPOLUPRÁCE: MILANA NABET
NÁZEV STAVBY: ŽEROTINOVÝ NÁM. 6, PO ZMĚNY UŽÍVÁNÍ ZE ZDRAVOTNICKÉHO ZÁŘÍZENÍ NA ŠKOLU VČETNĚ STAVEBNÍCH ÚPRAV	ZAK. ČÍSLO: 1023	DATA: 10/2019
MÍSTO STAVBY: Žerotinovo náměstí 6, Bílý dům, k.ú. Veverí	FORMÁT: A2	STUPĚŇ: DSP+OPS
STAV. OBJEKT: 6NP - NOVÝ STAV	OBEC: BÍLÝ DŮM	HEŘTNO: 150
		Č. VÝK. D.1.1-08-R2