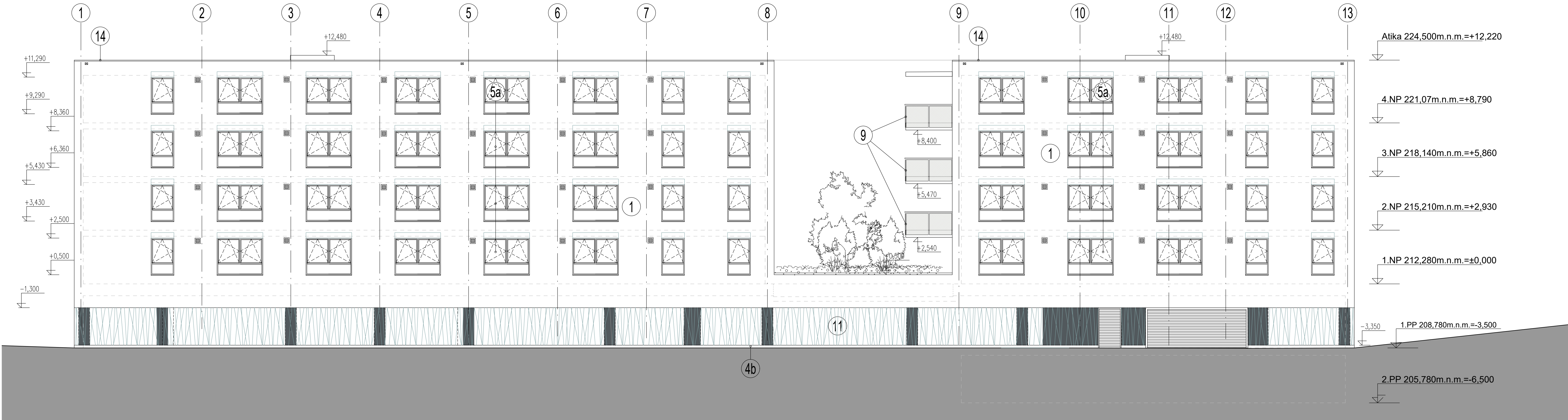


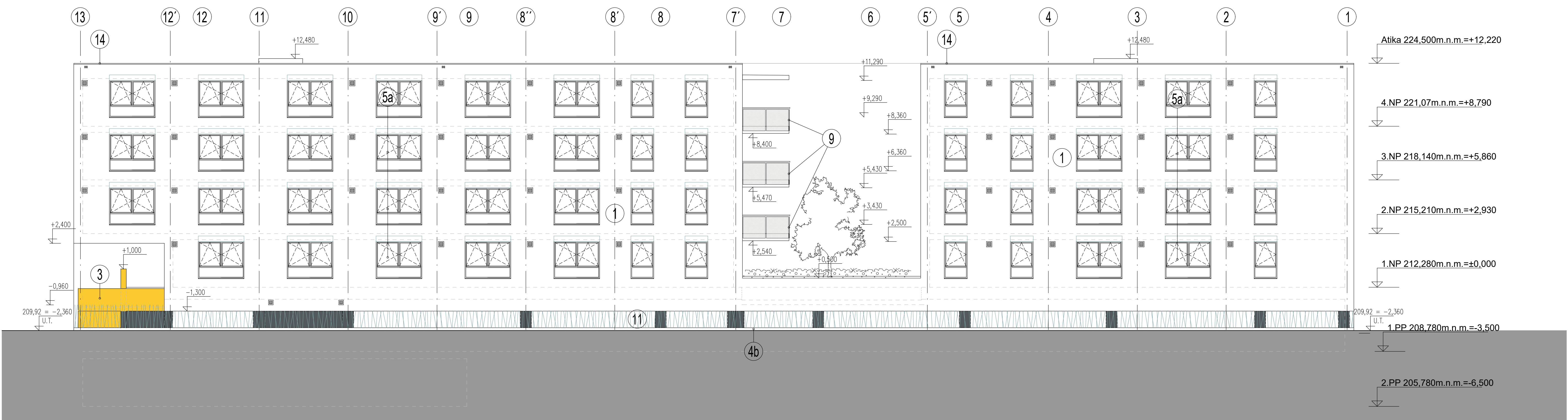
SO01 - POHLED VÝCHODNÍ Z PARKU



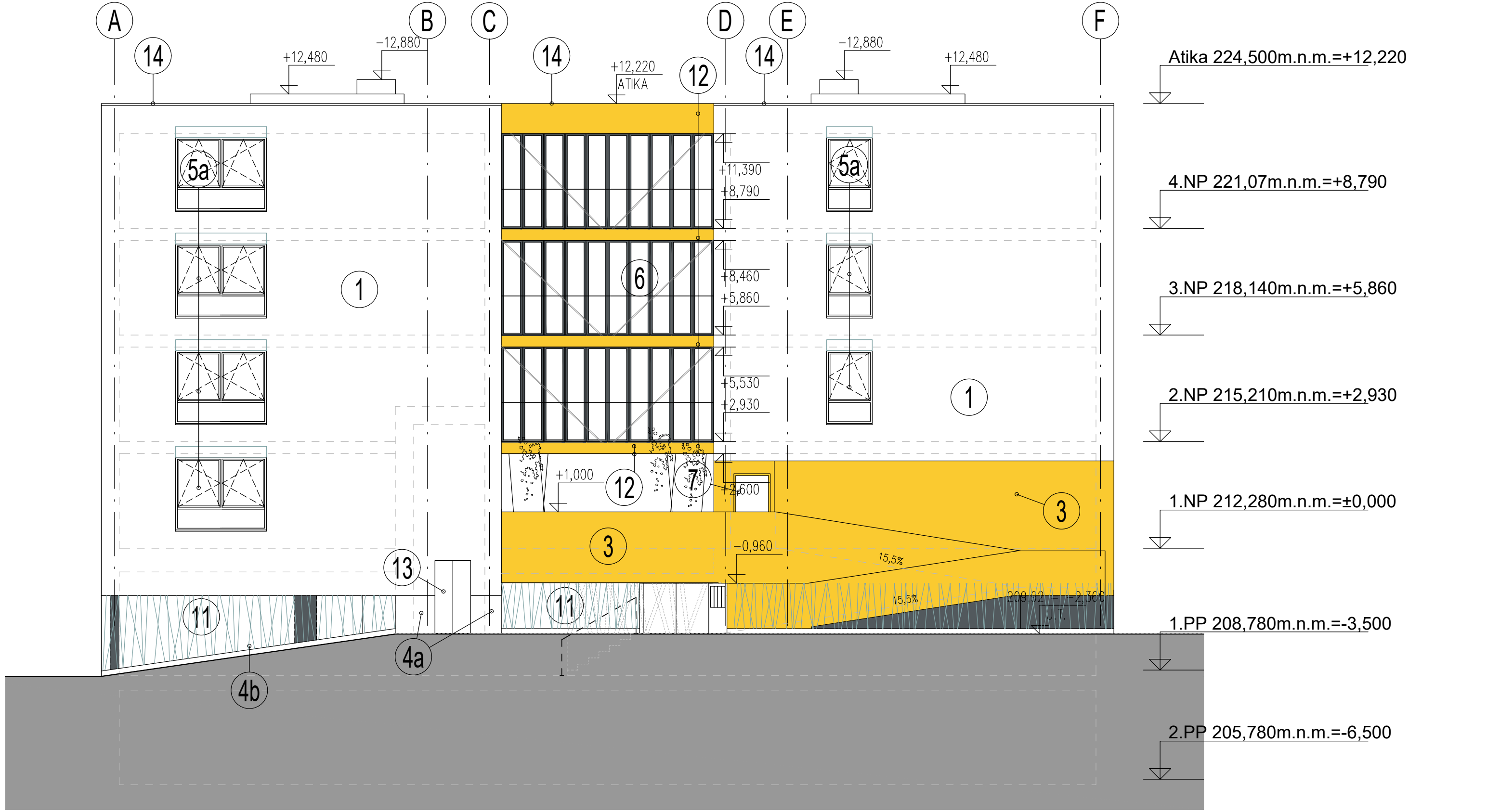
SO01 - POHLED JIŽNÍ



SO01 - POHLED ZÁPADNÍ Z ULICE



SO01 - POHLED SEVERNÍ



LEGENDA POVRCHŮ

- 1 Systémová omítka kontakt, zatepl. systému ETICS, barva: bílá (RAL 9016)
- 2 Vnitřní omítka barva: bílá (RAL 9010) V 1.PP šedá (dle vzorků)
- 3 Systémová omítka kontakt, zatepl. systému ETICS, barva: žlutá (RAL 1018)
- 4a Systémová omítka kontakt, zatepl. systému ETICS, barva: sv.šedá (RAL 7035)
- 4b Systémová omítka kontakt, zat.syst.– soklová ETICS, barva: bílá (RAL 9016)
- 5a Plastové okno/prosklené dveře barva: šedá (RAL 7011)
- 5b Hliníkové okno/ proskl. stěna okna do bytů bílá (RAL 9016) stěny do schod. šedá (RAL 7011)
- 6 Zasklení jednosklem v rámu barva: šedá (RAL 7011)
- 7 Dveře plné barva: bílá (RAL 9016)
- 8 Garážová vrata lamelová barva: šedá (RAL 7011)
- 9 Kovové zábradlí (výplň dřevovaný plech) barva: bílá (RAL 9016) zábradlí pavlače a mostů, šedá (RAL 7011)
- 10 Prostorová kce. pro popínové rostliny barva: nerez
- 11 Okrasná ochranná mříž, včetně dveří, branky barva: šedá (RAL 7011)
- 12 Oplechování, hliník barva: žlutá (RAL 1018)
- 13 Dveře plné (výtah) barva: nerez
- 14 Oplechování atik, pozink. poplast plech pavlače, mosty: šedá (RAL 7011)

POZNÁMKA:
ODSTŮNY BUDOV UPŘESNĚNY DLE VZORKOVNÍKU VYBRANÉHO DODAVATELE. FYZICKÉ VZORKY
ODSTŮNY BUDOV PŘÍMO NA STAVBĚ PŘEDLOŽENY PROJEKTANTOVI/ ARCHITEKTOVI A INVESTOROVI K
ODSOULHASENÍ.
BAREVNÉ ŘEŠENÍ RAMPY: BETONOVÉ "ZÁBRADLÍ", ZADNÍ STĚNA A STROP NA RAMPOU BARVA ŽLUTÁ
RAL 1018; PODLAHA RAMPY BARVA SVĚTLÉ ŠEDÁ

Revize	Datum	Popis změny	Vypracoval	Kontroloval
01				
02				
03				
04				
05				
06				
07				
08				
09				
10				



SO01



SO02

Investor: Statutární město Brno Dominikánské náměstí 1 601 67 Brno		Autor konceptu: RUDIŠ RUDIŠ architekti s.r.o. Jaselská 204/21 602 00 Brno	
Koordinace stavby a profese Koordinační stavby a technologie Stavka	Ing. L. Vaculík Ing. L. Vaculík Ing. R. Pazdiera	±0,000=212,280m n.m.	
Hlavní projektant Vedoucí projektant Vypracoval Kontroloval	Ing. arch. M. Chmelářová Ing. L. Vaculík M. Veselý M. Kostka		
Oprávněná osoba kooperanta:		číslo zakázky:	
Hlavní projektant Ing. arch. M. Chmelářová	Vedoucí projektant Ing. L. Vaculík	Vypracoval M. Veselý	Kontroloval M. Kostka
stavba: BYTOVÉ DOMY VOJTOVA, BRNO		HPP Ing. M. Šimprnský	
objekt: SO01 - DŮM SE STARTOVACÍMI BYTY		číslo zakázky 16-2034-087	
profese: Architektonicko - stavební řešení		stupeň dokumentace DPS	
oblast: POHLEDY		datum 1. vydání 03/2017	
název dle souboru: SO01_D11pohl.dwg		mřížko 1 : 100	
číslo výkresu: SO 01		výsledek číslo: 12	
D.1.1		12	