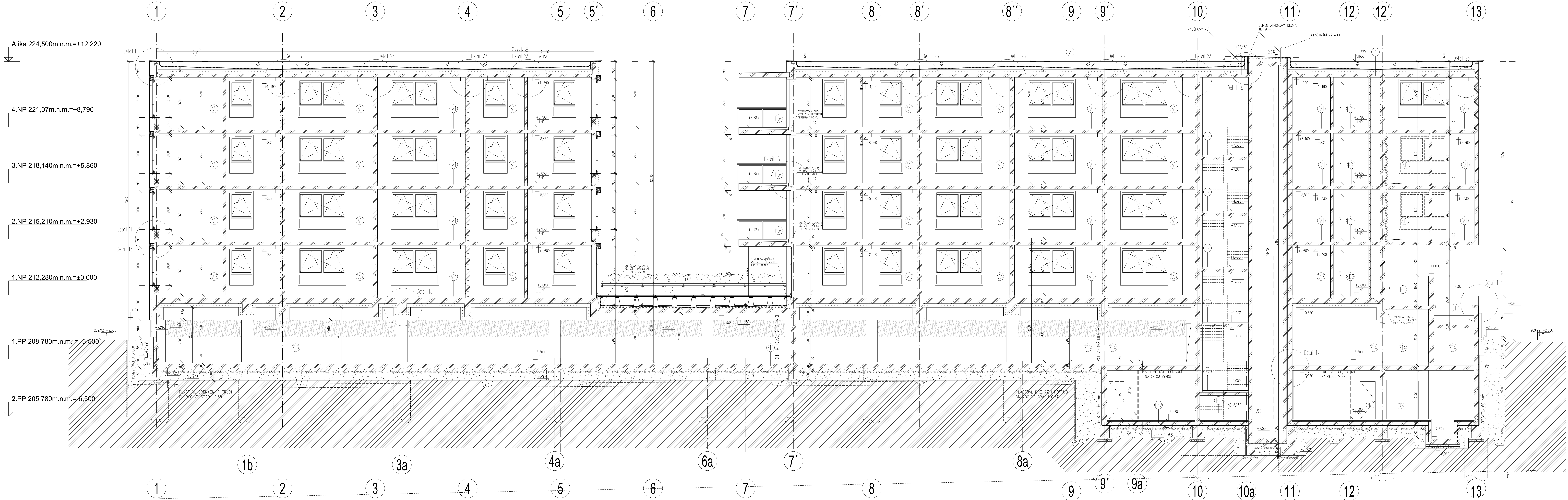


ŘEZ A-A



LEGENDA MATERIÁLŮ:

- ZELEZOBETONOVÁ MONOLITICKÁ STĚNA TL. 200, 250 mm
- ZELEZOBETONOVÉ MONOLITICKÉ SLoupY
- NOŽNÉ OBVOZOVÉ ZDVO Z KERAMICKÝCH CHEL TL. 250 mm
- BROŠENÉ CHILY NA SYSTÉMOVOU MALTU PEVNOSTNÍ TRÍDY P10
- LOKÁLNĚ V MÍSTĚCH PÍLŘŮ POUŽITO ZDVO PEVNOSTNÍ TRÍDY P15 NEBO P20
- KONTAKTNÍ ZATEPLOVACÍ SYSTÉM ETICS Z TUŽENÝCH MINERÁLNÍCH DESK (Lambda min = 0,035)
- TL. DLE PŮDORYSU S POROVNADNŮ ÚPRAVOU OMÍTKA
- NOŽNÉ VNITŘNÍ ZDVO AKUSTICKÉ Z KERAMICKÝCH CHEL TL. 250 mm
- STĚNA MUSÍ SPRÁŠKOVAT MINIMÁLNÍ NEPROZVUČNOST R_w min = 5,5dB
- P20, CHILY NA MALTU M10
- VNITŘNÍ PRŮČKY Z POROBETONOVÝCH TVÁRNIC, TL. 150mm
- ZDĚNÉ NA MALTOVÉ LOŽE, PLOSKÉ MALTOVÁNÍ LOŽNÉ SPÁRY
- NA TENKOVÝSTVOU ZDICI MALTU, VČETNĚ SYSTÉMOVÝCH PŘEKLADŮ NAD OTVORY
- VNITŘNÍ PRŮČKY Z POROBETONOVÝCH TVÁRNIC, TL. 100mm
- ZDĚNÉ NA MALTOVÉ LOŽE, PLOSKÉ MALTOVÁNÍ LOŽNÉ SPÁRY
- NA TENKOVÝSTVOU ZDICI MALTU, VČETNĚ SYSTÉMOVÝCH PŘEKLADŮ NAD OTVORY
- PŘEDSAZENÁ SDK STĚNA NA KOVĚVÉ KONSTRUKCI, DO VLHKA, PRO VEDENÍ INSTALACÍ
- TL. 125 mm nebo 2x WC TL. 150 mm (viz PŮDORYS)
- 2x12,5 mm DESKY IMPREGNOVÁNE, NA CELOU VÝŠKU MÍSTNOSTI
- PŘEDSAZENÁ SDK STĚNA NA KOVĚVÉ KONSTRUKCI, DO VLHKA, PRO VEDENÍ INSTALACÍ
- TL. 125 mm nebo 2x WC TL. 150 mm (viz PŮDORYS)
- 2x12,5 mm DESKY IMPREGNOVÁNE, NA VÝŠKU CCA 1,2 m (PŘÍPÁDE DLE SPAROŘEZU)
- SAČITOVÁ SDK STĚNA NA KOVĚVÉ KONSTRUKCI CW 75, DO VLHKA, OBOUSTRANĚ EI 30 DP1, TL. 100 mm, VČETNĚ MIN. IZOLACE 60 mm, 2x12,5 mm DESKY IMPREGNOVÁNE+PROTIPOŽÁRNÍ, NA CELOU VÝŠKU MÍSTNOSTI
- SAČITOVÁ SDK STĚNA NA KOVĚVÉ KONSTRUKCI CW 75, OBOUSTRANĚ EI 30 DP1, TL. 100 mm, VČETNĚ MIN. IZOLACE 60 mm, 2x12,5 mm DESKY IMPREGNOVÁNE+PROTIPOŽÁRNÍ, NA CELOU VÝŠKU MÍSTNOSTI
- HYDROIZOLACE + ODMÁVKA TEPELNÉIZOLACE VVRSTVA NA BAZI EXTRUDOVANÉHO POLYSTYRENU (Lambda = 0,035) – SYSTÉM PRO SPADNÍ STAVBU
- PODKLADNÍ CEMENTOVÝ PŮTER
- ZHUŤNĚNÝ ŠTĚRKOPISKOVÝ PODSYP
- ZHUŤNĚNÝ ŠTĚRKOPISKOVÝ PODSYP
- ROSTLÝ TERÉN
- LEŽENÝ BETON

POZNÁMKA:

- PŮDORYS MATERIÁL BETON + OCEL VIZ ČÁST STATIKA
- ÚPRAVA PLÁNĚ VIZ ČÁST STATIKA

Revize	Datum	Popis změny	Vypracoval	Kontroloval
01				
02				
03				
04				
05				
06				
07				
08				
09				
10				



Investor: Statutární město Brno
Domáckého náměstí 1
601 67 Brno

Autor konceptu: RUDIS-RUDIS architekti s.r.o.
Jaselská 204/21
602 00 Brno

Koordinace stavby a projekce: Ing. L. Vauclik
Koordinace stavby a technologie: Ing. L. Vauclik
Statik: Ing. R. Plazdara

Hlavní projektant: Vedoucí projektant: Vypracoval: Kontroloval:

Opovědná osoba kooperanta: číslo zakázky:

Hlavní projektant: Vedoucí projektant: Vypracoval: Kontroloval:
Ing. arch. M. Chmelová Ing. L. Vauclik M. Veselý M. Koska

s. projekt plus a.s.
projevitel a inženýrská společnost
Příjemná 508 602 00 Brno
IČ: 257158111, DIČ: CZ257158111
e-mail: atelier@sp-projekt.cz

stavba: BYTOVÉ DOMY VOJTŮVA, BRNO
objekt: SO01 - DŮM SE STARTOVACÍMI BYTY
profese: Architektonicko - stavební řešení
název dle souboj: SO01_D11vz.dwg

HP: Ing. M. Šimprnský
číslo zakázky: 16-2034-087
stápeň dokumentace: DPS
datum 1 vydání: 03/2017
měřítko: 1 : 50 formát: B4 x A4
výřez číslo: 11b

číslo výřezu: SO 01 D.1.1 11b