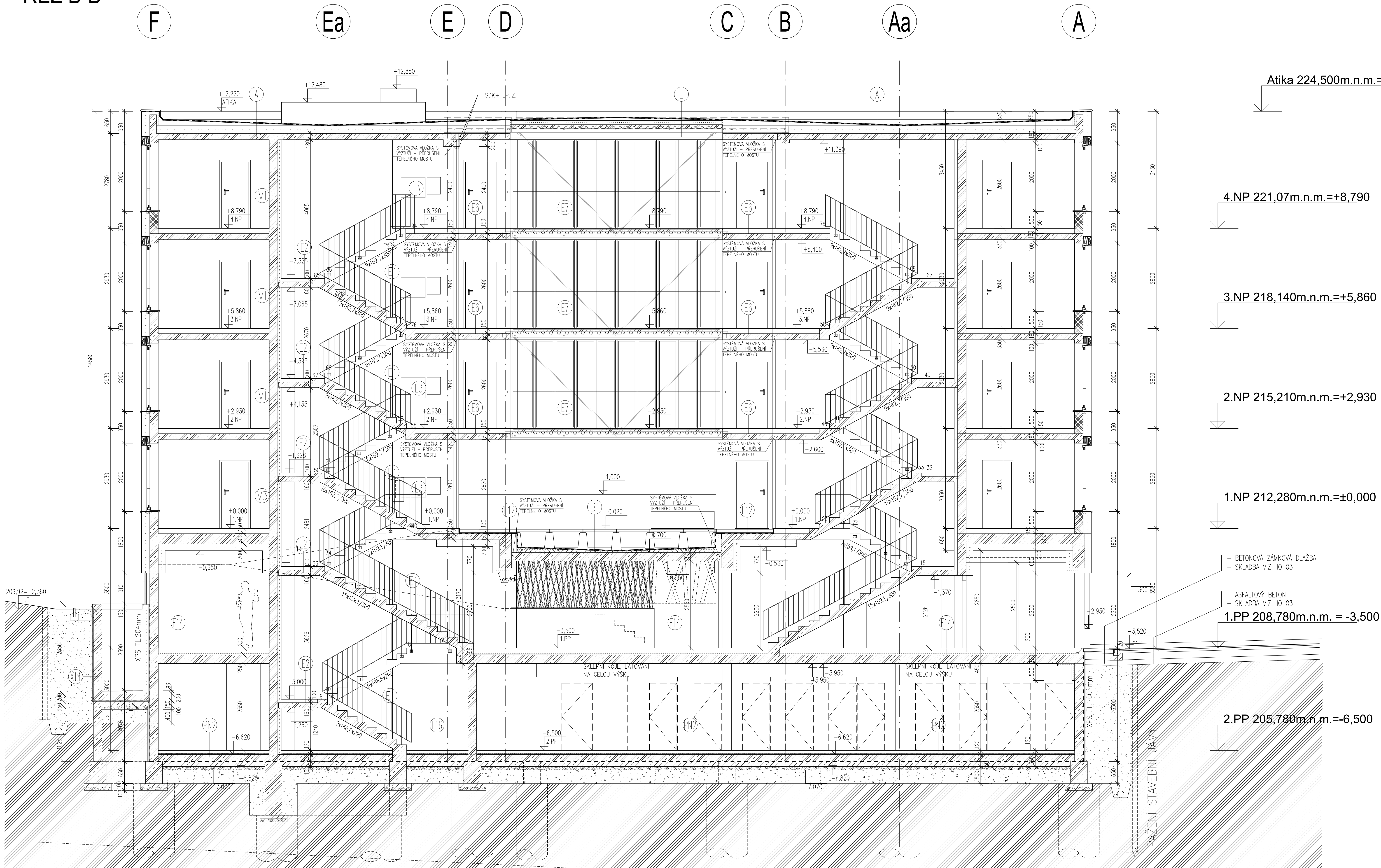


ŘEZ B-B



LEGENDA MATERIÁLŮ:

- ŽELEZOBETONOVÁ MONOLITICKÁ STĚNA TL. 200, 250 mm
- ŽELEZOBETONOVÉ MONOLITICKÉ SLOUPY
- NOŠNÉ OKRADOVÉ ZDVO Z KERAMICKÝCH CHEL TL. 250 mm
- BROUŠENÉ CHELY NA SYSTÉMOVOU MALTU PEVNOSTNÍ TŘÍDY P10
- LOKÁLNĚ V MÍSTECH PILÍŘŮ POUŽITO ZDVO PEVNOSTNÍ TŘÍDY P15 NEBO P20
- KONTAKTNÍ ZATEPLOVACÍ SYSTÉM ETICS Z TUŽENÝCH MINERALNÍCH DESEK (Lambda min = 0,039)
- TL. DLE PŮDORYSŮ S POKRCHOVOU ÚPRAVOU OMÍTKA
- NOŠNÉ VNITŘNÍ ZDVO AKUSTICKÉ Z KERAMICKÝCH CHEL TL. 250 mm
- STĚNA MUSÍ SPLOUŠTĚT MINIMÁLNÍ NEPROUDKOVANOSTI R<sub>w</sub> min = 53dB
- P20, CHELY NA MALTU M10
- VNITŘNÍ PRŮČKY Z POROBETONOVÝCH TVÁRNIC TL. 150mm
- ZDĚNÉ NA MALTOVÉ LŐŽĚ, PUNDOPLŮŠNĚ MALTOVÁNÍ LŐŽNĚ SPÁRY
- NA TENKOVÝSTVOU ZDĚI MALTY, VČETNĚ SYSTÉMOVÝCH PŘEKLADŮ NAD OTVORY
- VNITŘNÍ PRŮČKY Z POROBETONOVÝCH TVÁRNIC TL. 100mm
- ZDĚNÉ NA MALTOVÉ LŐŽĚ, PUNDOPLŮŠNĚ MALTOVÁNÍ LŐŽNĚ SPÁRY
- NA TENKOVÝSTVOU ZDĚI MALTY, VČETNĚ SYSTÉMOVÝCH PŘEKLADŮ NAD OTVORY
- PŘEDSAZENÁ SDK STĚNA NA KOVĚVĚ KONSTRUKCI DO VLHKÁ, PRO VEDENÍ INSTALACÍ TL. 125 mm nebo 2A WC TL. 150 mm (viz PŮDORYS)
- 2x12,5 MM DESKY IMPREGNOVÁNE NA VÝŠKU COK 1,2 m (PŘÍPADNĚ DLE SPAROREZU)
- 2x12,5 MM DESKY IMPREGNOVÁNE NA CELOU VÝŠKU MÍSTNOSTI
- PŘEDSAZENÁ SDK STĚNA NA KOVĚVĚ KONSTRUKCI DO VLHKÁ, PRO VEDENÍ INSTALACÍ TL. 125 mm nebo 2A WC TL. 150 mm (viz PŮDORYS)
- 2x12,5 MM DESKY IMPREGNOVÁNE NA VÝŠKU COK 1,2 m (PŘÍPADNĚ DLE SPAROREZU)
- SACHTOVÁ SDK STĚNA NA KOVĚVĚ KONSTRUKCI CW 75, DO VLHKÁ
- OBDOUSTRANNĚ EI 30 DP1, TL. 100 mm, VČETNĚ MIN. IZOLACE 60 mm,
- 2x12,5 MM DESKY IMPREGNOVÁNE+PROTIPOŽÁRNÍ, NA CELOU VÝŠKU MÍSTNOSTI
- SACHTOVÁ SDK STĚNA NA KOVĚVĚ KONSTRUKCI CW 75
- OBDOUSTRANNĚ EI 30 DP1, TL. 100 mm, VČETNĚ MIN. IZOLACE 60 mm,
- 2x12,5 MM DESKY IMPREGNOVÁNE+PROTIPOŽÁRNÍ, NA CELOU VÝŠKU MÍSTNOSTI
- HYDROIZOLACE + OCHANNÁ TEPELNĚIZOLAČNÍ VRSTVA NA BAZI EXTRUDOVÁNEHO POLYSTYRENU (Lambda = 0,033) – SYSTÉM PRO SPODNÍ STAVBU
- PODKLADNÍ CEMENTOVÝ POTĚR
- ZHUTNĚNÝ ŠTĚROKOPSKÝ PODSYP
- ZHUTNĚNÝ ŠTĚROKOPSKÝ PODSYP
- ROSTLÝ TERÉN
- LEHČEVÝ BETON

POZNÁMKA:

- POUŽITÝ MATERIÁL BETON + ODEJ VZ ČÁST STATIKA
- ÚPRAVA PLÁNĚ VZ ČÁST STATIKA

Revize	Datum	Popis změny	Vypracoval	Kontroloval
01				
02				
03				
04				
05				
06				
07				
08				
09				
10				



SO01



SO02

Investor: <b>Statutární město Brno</b> Domiřanské náměstí 1 601 67 Brno		Autor konceptu: <b>RUDIŠ-RUDIŠ architekti s.r.o.</b> Jaseňská 204/21 602 00 Brno	
Koordinace stěby a profese	Ing. L. Vasilík	±0,000=212,280m n.m.	
Koordinace stěby a technologie	Ing. L. Vasilík		
Stav	Ing. R. Plazdara		
Hlavní projektant	Vedoucí projektant	Vypracoval	Kontroloval
Opakovaná osoba kooperanta:		Dělo zakázky:	
Hlavní projektant	Vedoucí projektant	Vypracoval	Kontroloval
Ing. arch. M. Chmelová	Ing. L. Vasilík	M. Veselý	M. Kozla
<b>BYTOVÉ DOMY VOJTŮVA, BRNO</b>		Ing. M. Šimprer	
<b>SO01 - DŮM SE STARTOVACÍMI BYTY</b>		16.2014.087	
Profese: Architektonicko - stavební řešení		DPS	
Stav:		03/2017	
<b>ŘEZ B-B</b>		1:50	
Název díla: SO01_D11cz.dwg		10 x A4	
Dělo vyprac.		Dělo revize:	
SO 01		11a	