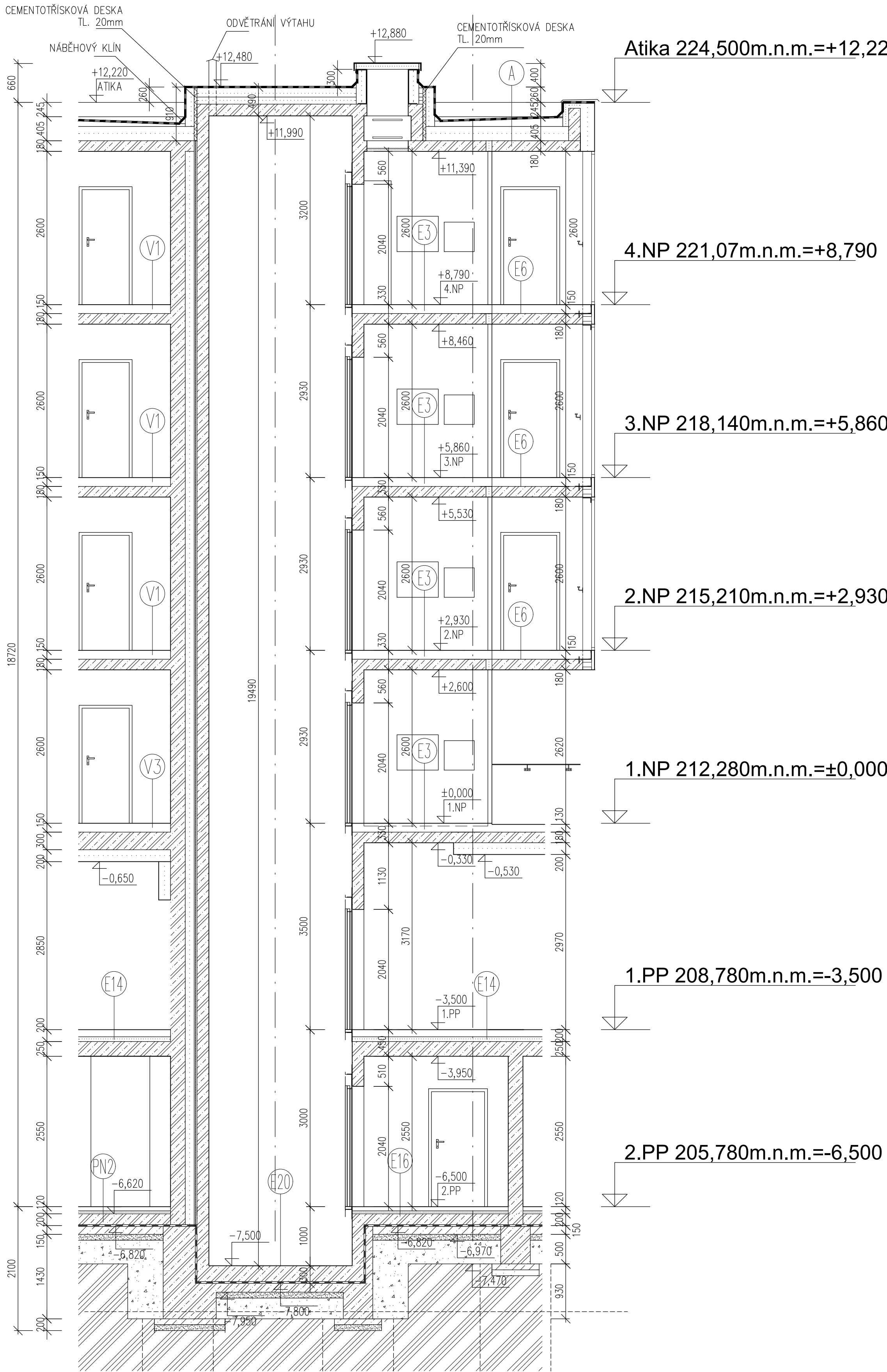
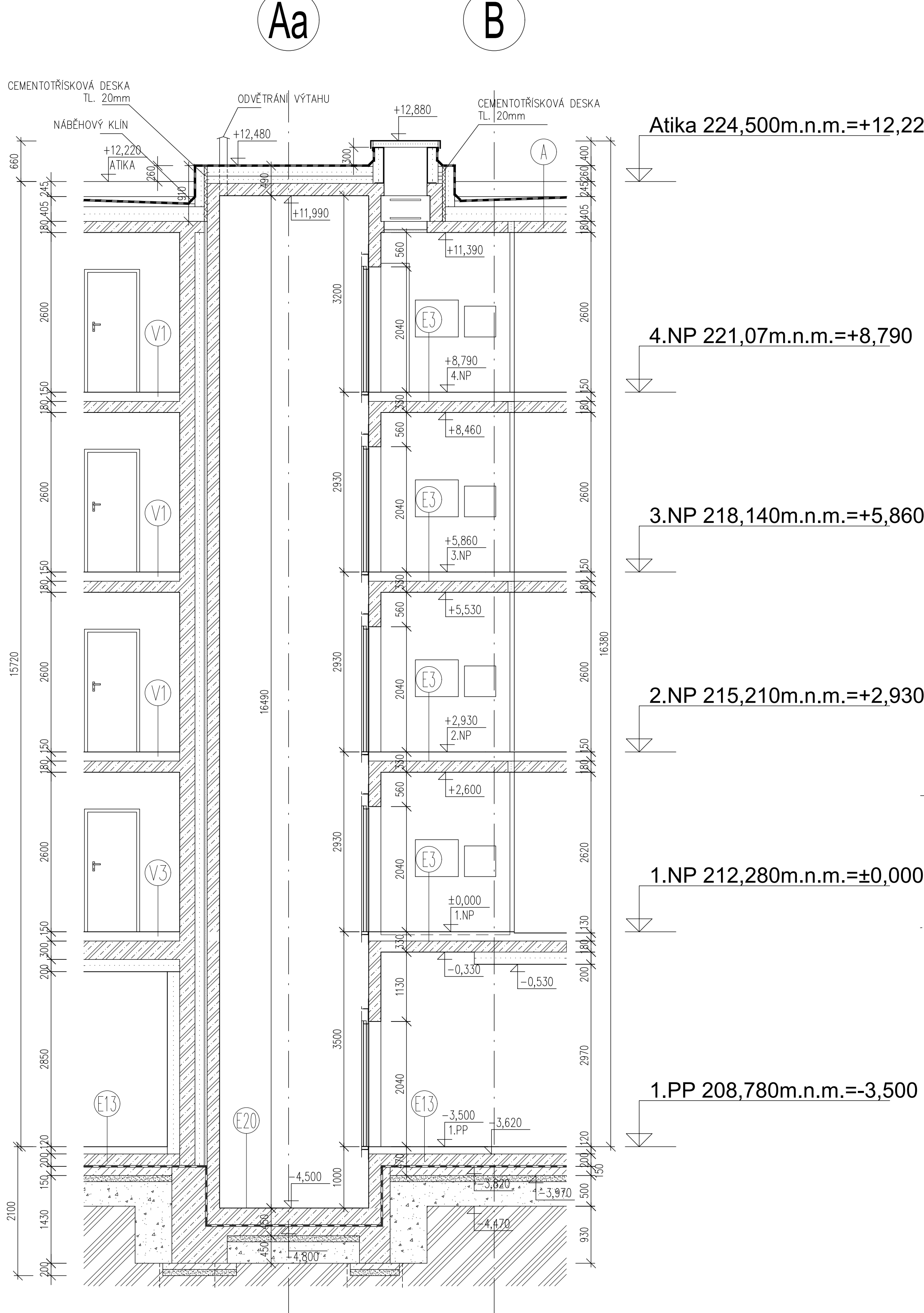


ŘEZ B1-B1



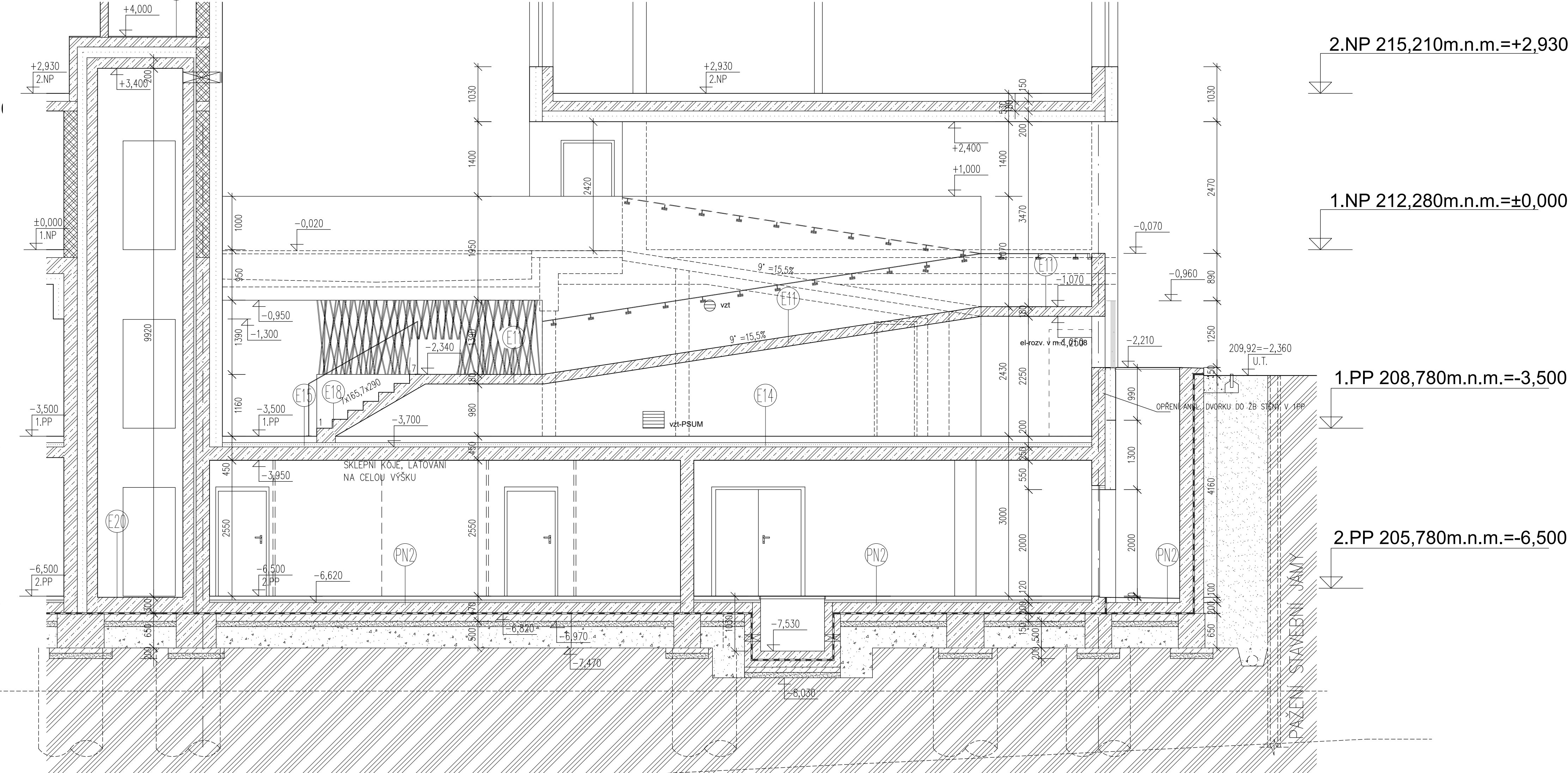
ŘEZ C1-C1



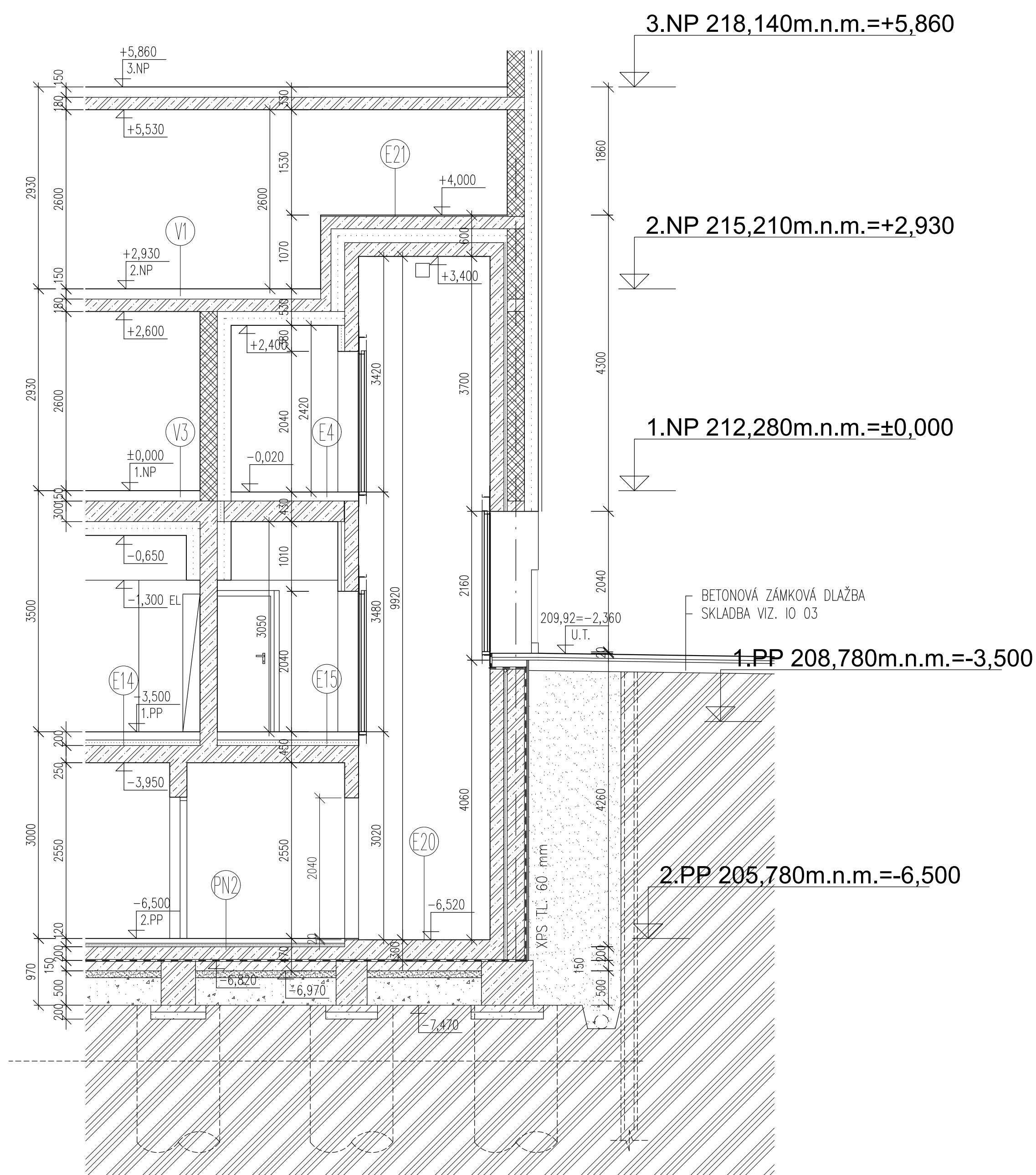
LEGENDA MATERIÁLŮ:

- ŽELEZOBETONOVÁ MONOLITICKÁ STĚNA TL. 200, 250 mm
- ŽELEZOBETONOVÉ MONOLITICKÉ SLOUPY
- NOSNÉ OBVODOVÉ ZDIVO Z KERAMICKÝCH OHLEJ TL. 250 mm
- BROUŠENÉ OHLEJ NA SYSTÉMOVOU MALTU PEVNOSTNÍ TRIDY P10
- LOKÁLNĚ V MÍSTECH PILÍŘŮ POUŽITO ZDIVO PEVNOSTNÍ TRIDY P15 NEBO P20
- KONTAKTNÍ ZATEPLOVACÍ SYSTÉM ETICS Z TUŽENÝCH MINERÁLNÍCH DESEK (Lambda min = 0,039)
- TL. DLE PŮDORYSŮ S POVRCHOVOU ÚPRAVOU OMÍTKA
- NOSNÉ VNITŘNÍ ZDIVO AKUSTICKÉ Z KERAMICKÝCH OHLEJ TL. 250 mm
- STĚNA MUSÍ SPLOUŠTĚT MINIMÁLNÍ NEPRŮZVUČNOST R_w min = 53dB
- P20 OHLEJ NA MALTU M10
- VNITŘNÍ PRŮČKY Z POROBETONOVÝCH TVÁRNIC, TL. 150mm
- ZDĚNÉ NA MALTOVÉ LOŽE, PLOŇKOVÉ MALTOVÁNÍ LOŽNÉ SPÁRY
- NA TENKOVĚSTVOU ZDICI MALTY, VČETNĚ SYSTÉMOVÝCH PŘEKLADŮ NAD OTVORY
- VNITŘNÍ PRŮČKY Z POROBETONOVÝCH TVÁRNIC, TL. 100mm
- ZDĚNÉ NA MALTOVÉ LOŽE, PLOŇKOVÉ MALTOVÁNÍ LOŽNÉ SPÁRY
- NA TENKOVĚSTVOU ZDICI MALTY, VČETNĚ SYSTÉMOVÝCH PŘEKLADŮ NAD OTVORY
- PŘEDSAZENÁ SDK STĚNA NA KOVOVÉ KONSTRUKCI, DO VLHKY, PRO VEDENÍ INSTALACÍ
- TL. 125 mm nebo za WC TL. 150 mm. (viz PŮDORYS)
- 2x12,5 MM DESKY IMPREGNOVÁNE, NA CELOU VÝŠKU MÍSTNOSTI
- PŘEDSAZENÁ SDK STĚNA NA KOVOVÉ KONSTRUKCI, DO VLHKY, PRO VEDENÍ INSTALACÍ
- TL. 125 mm nebo za WC TL. 150 mm. (viz PŮDORYS)
- 2x12,5 MM DESKY IMPREGNOVÁNE, NA VÝŠKU CCA 1,2 m (PŘÍPADNĚ DLE SPÁROŘEZU)
- SÁCHTOVÁ SDK STĚNA NA KOVOVÉ KONSTRUKCI CW 75, DO VLHKY, OBOUSTRANNĚ EI 30 DP1, TL. 100 mm, VČETNĚ MIN. IZOLACE 60 mm, 2x12,5 MM DESKY IMPREGNOVÁNE+PROTIPOŽÁRNÍ, NA CELOU VÝŠKU MÍSTNOSTI
- SÁCHTOVÁ SDK STĚNA NA KOVOVÉ KONSTRUKCI CW 75, OBOUSTRANNĚ EI 30 DP1, TL. 100 mm, VČETNĚ MIN. IZOLACE 60 mm, 2x12,5 MM DESKY PROTIPOŽÁRNÍ, NA CELOU VÝŠKU MÍSTNOSTI
- HYDROIZOLACE + OCHANNÁ TEPELNĚIZOLAČNÍ VRSTVA NA BAZI EXTRUDOVANÉHO POLYSTYRENU (Lambda = 0,033) – SYSTÉM PRO SPODNÍ STAVBU
- PODKLADNÍ CEMENTOVÝ POTĚR
- ZHUTNĚNÝ ŠTERKOPISKOVÝ PODSYP
- ZHUTNĚNÝ ŠTERKOPISKOVÝ PODSYP
- ROSTLÝ TERÉN
- LEHKÝ BETON

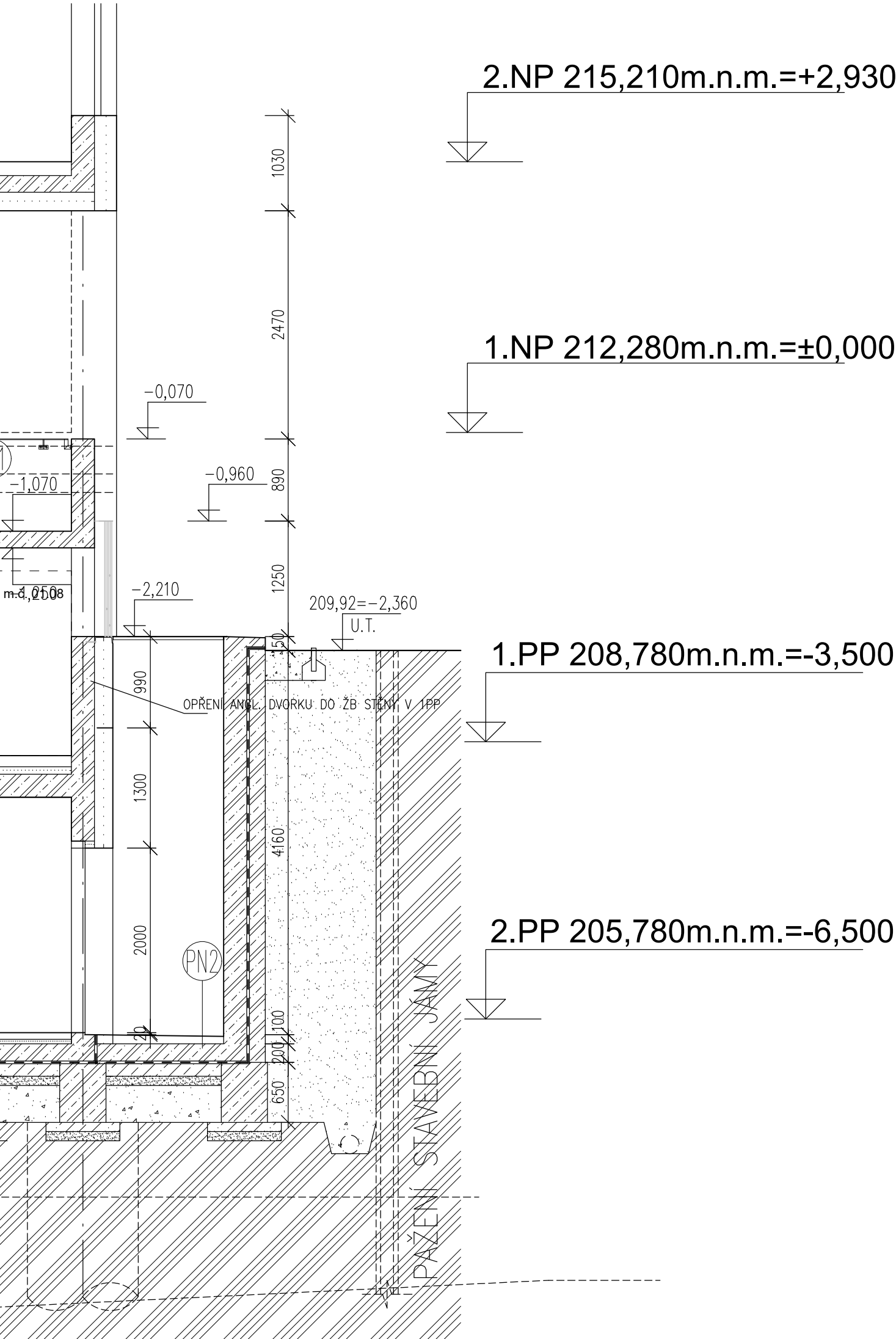
ŘEZ D-D



ŘEZ E-E



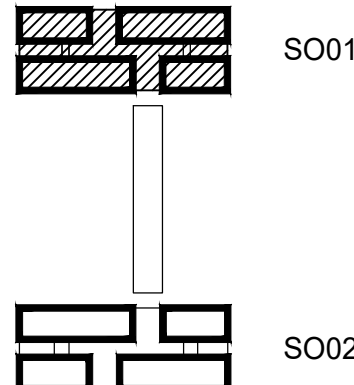
F



POZNÁMKA:

- POUŽITÝ MATERIÁL BETON + OCEL VIZ ČÁST STATIKA
- ÚPRAVA PLÁŇ VIZ ČÁST STATIKA

Revize	Datum	Popis změny	Vypracoval	Kontroloval
01				
02				
03				
04				
05				
06				
07				
08				
09				
10				



Investor:	Statutární město Brno Dominikánské náměstí 1 601 67 Brno	Autor koncepce:	RUDIŠ-RUDIŠ architekti s.r.o. Jaselská 204/21 602 00 Brno
-----------	--	-----------------	---

Koordinace stavby a profese	Ing. L. Vaculík	±0,000=212,280m n.m.
Koordinace stavby a technologie	Ing. L. Vaculík	
Statik	Ing. R. Pázdiera	

Hlavní projektant	Vedoucí projektant	Vypracoval	Kontroloval	Oprávněná osoba kooperanta:	Číslo zakázky:

Hlavní projektant	Vedoucí projektant	Vypracoval	Kontroloval	s - projekt plus a.s. projektová a inženýrská činnost IČ: 2535 558 762 73 230 tel: +4207736 111 fax: +420773 2005 e-mail: atelier@se-projekt.cz
Ing.arch.M.Chmelářová	Ing. L. Vaculík	M. Veselý	M. Koska	

stavba:	BYTOVÉ DOMY VOJTŮVA, BRNO	HIP	Ing. M. Šimprný
objekt:	SO01 - DŮM SE STARTOVACÍMI BYTY	číslo zakázky	16-2034-087
profese:	Architektonicko - stavební řešení	stupeň dokumentace	DPS
obsah:	ŘEZ B1-B1, C1-C1, D, E	datum 1.vydání	03/2017
název diag.souboru:	SO01_D11pp01.dwg	datum revize:	výška listu: 18 x A4
číslo výkresu:	SO 01	číslo revize:	
D.1.1	11c		