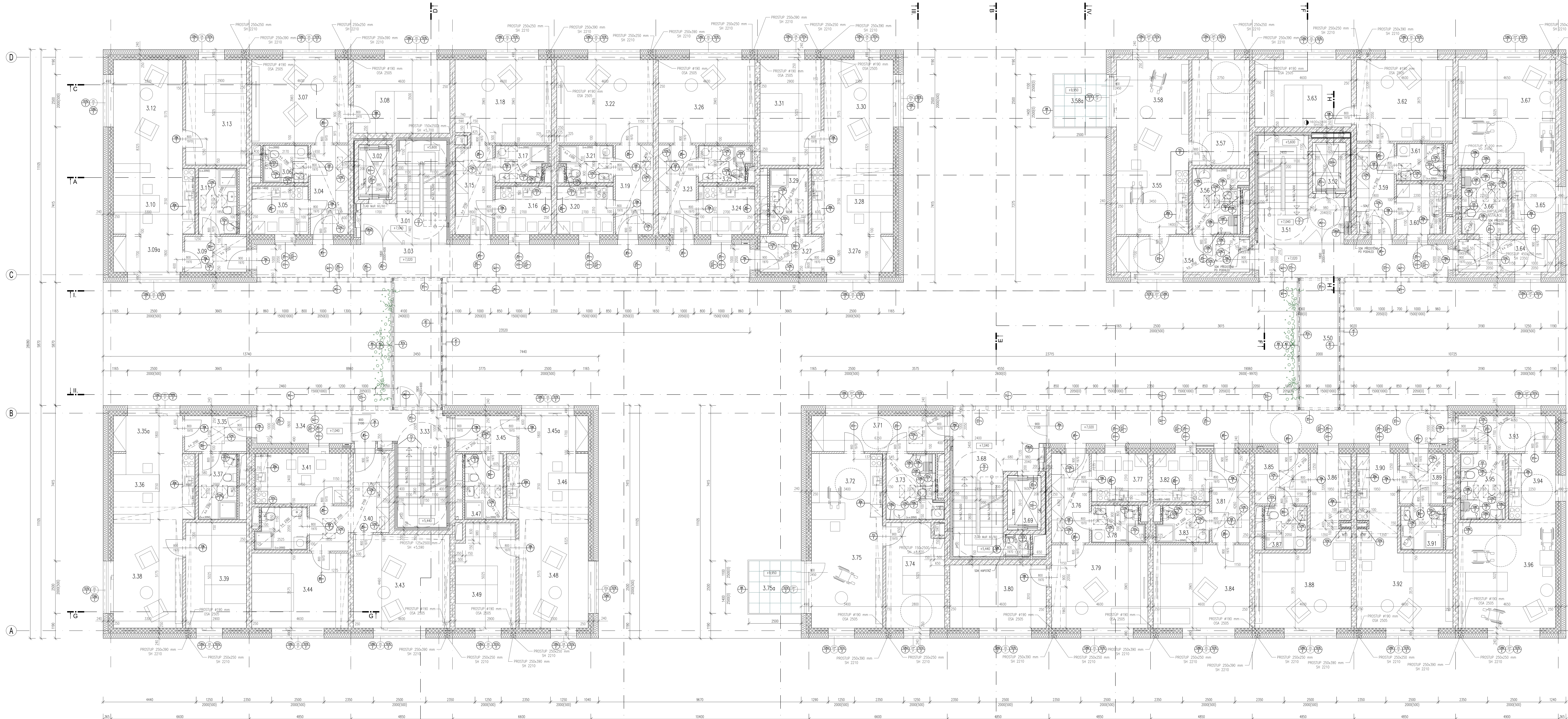
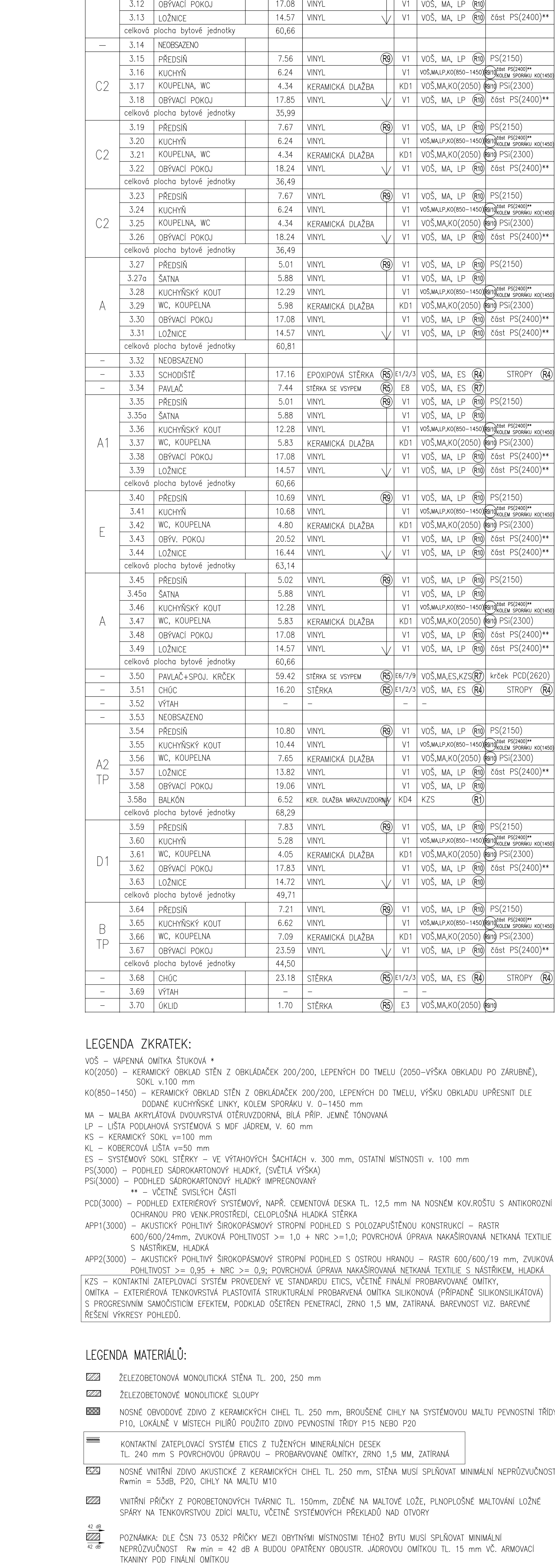


[illegible]

	MEŠKINÍ	OD VÝKONNOSTI	CHYC	POZADIA	OD	ÚSTRAJ POKOJ	POZNAMKA
-	3.01	SCHIEDSTVO	15.00	STERNA	✓	VOŠ, MA, ES, (64)	STRÝBY (6)
-	3.02	VÝHRA					
-	3.03	PAUZA+SPOL. KROČEK	5.94	OPAK ZA VÝHRA	✓	VOŠ, MA, ES, (64)	hísta P(2)25(2)
-	3.04	PREDSTUP	7.67		✓	VOŠ, MA, LP (6)	PS(2)15(2)
-	3.05	KUŠENÍ	6.24		✓	VOŠ, MA, LP (6)	hísta P(2)25(2)
-	3.06	KUŠENIA MA	1.21	KERAMICKÁ OLAŽKA	✓	VOŠ, MA, LP (6)	PS(2)30(2)
-	3.07	OPAKOV POKOJ	1.07		✓	VOŠ, MA, LP (6)	PS(2)40(2)
-	3.08	LEŽENIE	16.10		✓	VOŠ, MA, LP (6)	
-	celková plocha batolaj jednotky						
-	3.09	PREDSTUP	5.01		✓	VOŠ, MA, LP (6)	PS(2)15(2)
-	3.10a	SERVA	8.88		✓	VOŠ, MA, LP (6)	
-	3.10	KUŠENIA SPOL. KROČEK	12.28		✓	VOŠ, MA, LP (6)	



☐ PŘESAZKA SKL STĚNA NA KOVĚNÉ KONSTRUKCI, DO VHLKA PRO VÝŠKOVÍ KOTVI, 125 mm NEBO ZÁ MČ TL, 150mm (VZ, P20085), 2x12,5 mm DESKY NÁPRVICOVÉ + PRŮTIAŽOVÉ NA VÝŠKU 1,2 m (PŘÍRABE DLE SPARKERU)

☒ SACHŮVA SKL STĚNA NA KOVĚNÉ KONSTRUKCI DN 75, DO VHLKA, OBLASTURBÁNÍ 6 DO 80 EPI, TL 100 mm, VČETNĚ MN. ÚZKÁČE 60 mm, 2x12,5 mm, DESKY NÁPRVICOVÉ + PRŮTIAŽOVÉ NA CELOU VÝŠKU MÍSTNOSTI

☒ SACHŮVA SKL STĚNA NA KOVĚNÉ KONSTRUKCI DO TL OBLASTURBÁNÍ 0,30 EPI, TL 100 mm, VČETNĚ MN. ÚZKÁČE 60 mm, 2x12,5 mm, DESKY PRŮTIAŽOVÉ, NA CELOU VÝŠKU MÍSTNOSTI

LEGENDA MIŠTOSTVI									
	POS. MIŠTOSTVI	POS. ROKA	POS. KOL	POS. V. ROKA	POS. V. KOL	POS. V. ROKA	POS. V. KOL	POS. V. ROKA	POS. V. KOL
A2	3.71	PREŠER	11.04	VMI	(R)	V	VS, MAL, LP	08h	PS15100
	3.72	KUCIHOVSKI KOLT	10.71	VMI			VS, MAL, LP	08h	PS15100
	3.83	MC. KOPULJAN	6.30	KERMAČKOVA OLAŠKA	(R)	V	VS, MAL, LP	08h	PS15100
	3.73	OBRAČI POKOLJ	14.22	VMI			VS, MAL, LP	08h	PS15100
	3.75	BALOH	10.87	MC. KOPULJAN	(R)	V	VS, MAL, LP	08h	PS15100
celovška plosko tiskanje: 35.53									
D2	3.76	PREŠER	7.67	VMI	(R)	V	VS, MAL, LP	08h	PS15100
	3.77	KUCIHOVSKI KOLT	6.24	VMI			VS, MAL, LP	08h	PS15100
	3.78	MC. KOPULJAN	6.24	KERMAČKOVA OLAŠKA	(R)	V	VS, MAL, LP	08h	PS15100
	3.79	OBRAČI POKOLJ	14.24	VMI			VS, MAL, LP	08h	PS15100
	3.80	LONČE	13.96	VMI			VS, MAL, LP	08h	PS15100
celovška plosko tiskanje: 30.33									
C2	3.81	PREŠER	7.67	VMI	(R)	V	VS, MAL, LP	08h	PS15100
	3.82	KUCIHOVSKI KOLT	6.24	VMI			VS, MAL, LP	08h	PS15100
	3.83	MC. KOPULJAN	6.24	KERMAČKOVA OLAŠKA	(R)	V	VS, MAL, LP	08h	PS15100
	3.84	OBRAČI POKOLJ	14.24	VMI			VS, MAL, LP	08h	PS15100
	celovška plosko tiskanje: 36.49								
C1	3.85	PREŠER	6.12	VMI	(R)	V	VS, MAL, LP	08h	PS15100
	3.86	KUCIHOVSKI KOLT	6.28	VMI			VS, MAL, LP	08h	PS15100
	3.87	MC. KOPULJAN	6.30	KERMAČKOVA OLAŠKA	(R)	V	VS, MAL, LP	08h	PS15100
	3.88	OBRAČI POKOLJ	15.08	VMI			VS, MAL, LP	08h	PS15100
	celovška plosko tiskanje: 30.58								
C3	3.89	PREŠER	5.04	VMI	(R)	V	VS, MAL, LP	08h	PS15100
	3.90	KUCIHOVSKI KOLT	6.28	VMI			VS, MAL, LP	08h	PS15100
	3.91	KOPULJAN, MC.	6.30	KERMAČKOVA OLAŠKA	(R)	V	VS, MAL, LP	08h	PS15100
	3.92	OBRAČI POKOLJ	15.08	VMI			VS, MAL, LP	08h	PS15100
	celovška plosko tiskanje: 30.81								
B1	3.93	PREŠER	7.91	VMI	(R)	V	VS, MAL, LP	08h	PS15100
	3.94	KUCIHOVSKI KOLT	7.91	VMI			VS, MAL, LP	08h	PS15100
	3.95	MC. KOPULJAN	6.77	KERMAČKOVA OLAŠKA	(R)	V	VS, MAL, LP	08h	PS15100
	3.96	OBRAČI POKOLJ	22.61	VMI			VS, MAL, LP	08h	PS15100
	celovška plosko tiskanje: 35.81								

[illegible]

BAREVNOST:

(R1) — RAL 9016
 (R2) — RAL 7011
 (R3) — RAL 1018
 (R4) — RAL 2015
 (R5) — SLUŽBA – výhled do vzdálenosti
 (R6) — SLUŽBA – výhled do vzdálenosti
 (R7) — MOCRA – výhled do vzdálenosti
 (R8) — SLA – výhled do vzdálenosti
 (R9) — Různé výhledy do vzdálenosti, dodatečně
 (R10) — RAL 9010 (mnohá)

PC200 barevnost stopů oděm-šlů barevností stěn
 (přesek není vedený jinak)

[illegible]