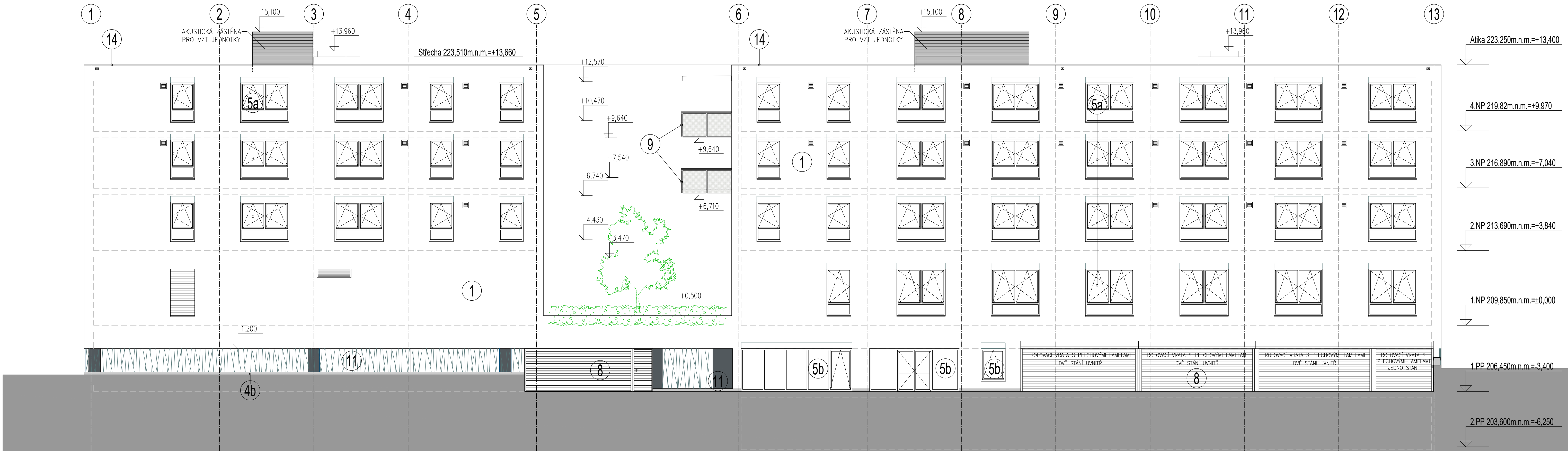


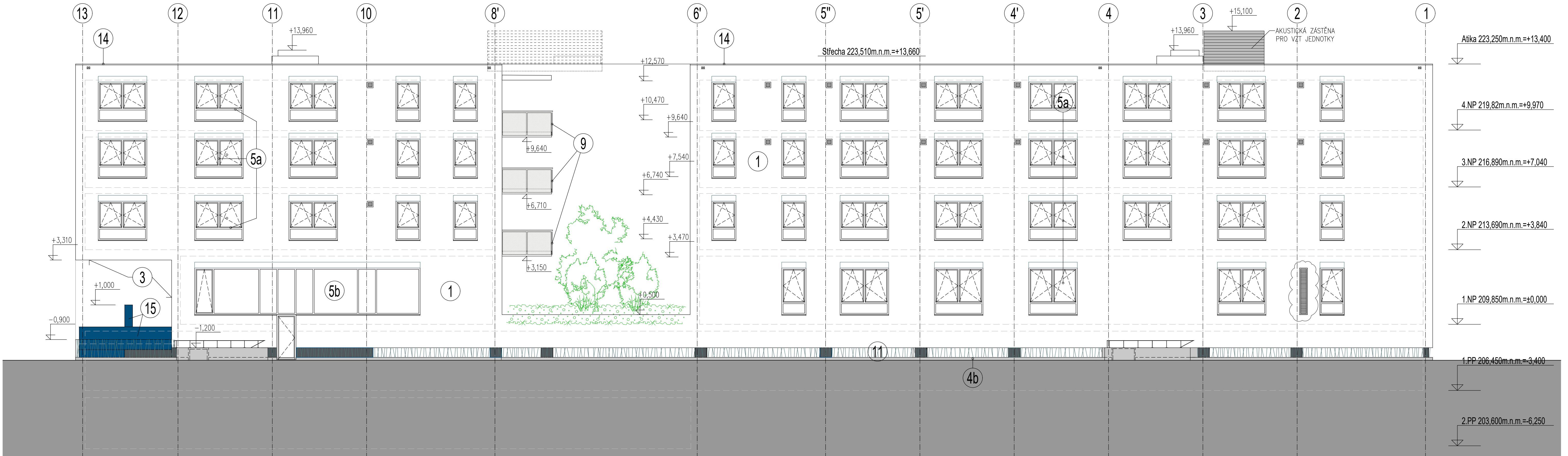
SO02 - POHLED VÝCHODNÍ Z ULICE



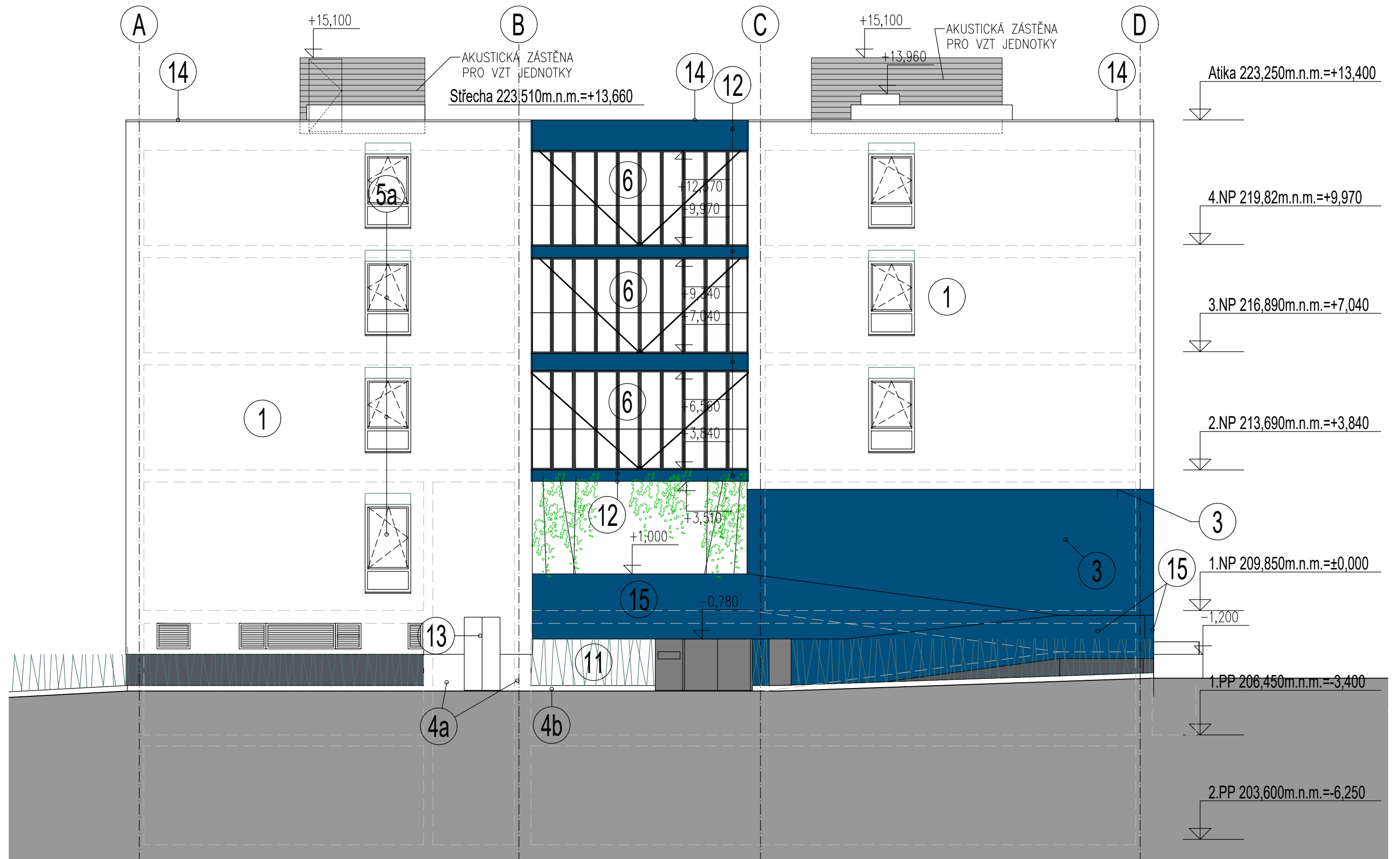
SO02 - POHLED JIŽNÍ



SO02 - POHLED ZÁPADNÍ Z PARKU



SO02 - POHLED SEVERNÍ



LEGENDA POVRCHŮ

- 1 Systémová omítka kontakt, zatepl. systémuETICS, barva: bílá (RAL 9016)
- 2 Vnitřní omítka barva: bílá (RAL 9010) V 1.PP šedá (dle vzorků)
- 3 Systémová omítka kontakt, zatepl. systému ETICS, barva: modrá (RAL 5010)
- 4a Systémová omítka kontakt, zatepl. systému ETICS, barva: sv.šedá (RAL 7035)
- 4b Systémová omítka kontakt, zat.syst.– soklová ETICS, barva: sv.šedá (RAL 7035)
- 5a Plastové okno/prosklené dveře barva: šedá (RAL 7011)
- 5b Hliníkové okno/ proskl. stěna okna do bytů bílá (RAL 9016) stěny do schod. šedá (RAL 7011)
- 6 Zasklení jednosklem v rámu barva: šedá (RAL 7011)
- 7 Dveře plné barva: bílá (RAL 9016)
- 8 Garážová vrata lamelová barva: šedá (RAL 7011)
- 9 Kovové zábradlí (výplň dřevovaný plech) barva: bílá (RAL 9016) zábradlí pavlače, mosty šedá (RAL 7011)
- 10 Prostorová kce. pro popínavé rostliny barva: nerez
- 11 Okrasná ochranná mříž, včetně dveří, branky barva: šedá (RAL 7011)
- 12 Oplechování, hliník barva: modrá (RAL 5015)
- 13 Dveře plné (výťah) barva: nerez
- 14 Oplechování atik, pozink. poplast plech barva: bílá (RAL 9016) pavlače, mosty: šedá (RAL 7011)

POZNÁMKA:
ODSTŮNY BUDOU UPŘESNĚNY DLE VZORKOVNIKU VYBRANÉHO DODAVATELE. FYZICKÉ VZORKY ODSŮNŮ BUDOU PŘÍMO NA STAVBĚ PŘEDLOŽENY PROJEKTANTOV/ ARCHITEKTOVI A INVESTOROV K ODSOUHLAŠENÍ.

Revize	Datum	Popis změny	Vypracoval	Kontroloval
01				
02				
03				
04				
05				
06				
07				
08				
09				
10				



Investor: Statutární město Brno Dominikánské náměstí 1 601 67 Brno		Autor konceptu: RUDIŠ-RUDIŠ architekti s.r.o. Jaselská 204/21 602 00 Brno	
Koordinace stavby a projekt	Ing. L. Vaculík	±0,000=209,850 m.n.m.	
Koordinace stavby a technologie	Ing. L. Vaculík		
Státek	Ing. R. Plazdera		
Hlavní projektant	Vedoucí projektant	Vypracoval	Kontroloval
Oprávněná osoba kooperanta:		číslo zakázky:	
Hlavní projektant	Vedoucí projektant	Vypracoval	Kontroloval
Ing.arch.M.Chmelarov	Ing. L. Vaculík	Ing. arch. M. Hrb	M. Kozka
stavba:		HPP	
projekt:		BYTOVÉ DOMY VOJTŮVA, BRNO	
objekt:		SO 02 DŮM S PEČOVATELSKOU SLUŽBOU a OBČANSKOU VYBAVENOSTÍ	
profese:		Architektonicko - stavební řešení	
obsah:		POHLEDY	
název dg.souboru:		číslo výkresu:	
SO02_D11 pohledy.dwg		SO 02	
		D.1.1	
		17	
		16-2034-097	
		DP6	
		03/2017	
		1 : 100	
		14 x A4	
		výšek číslo:	
		číslo revize:	