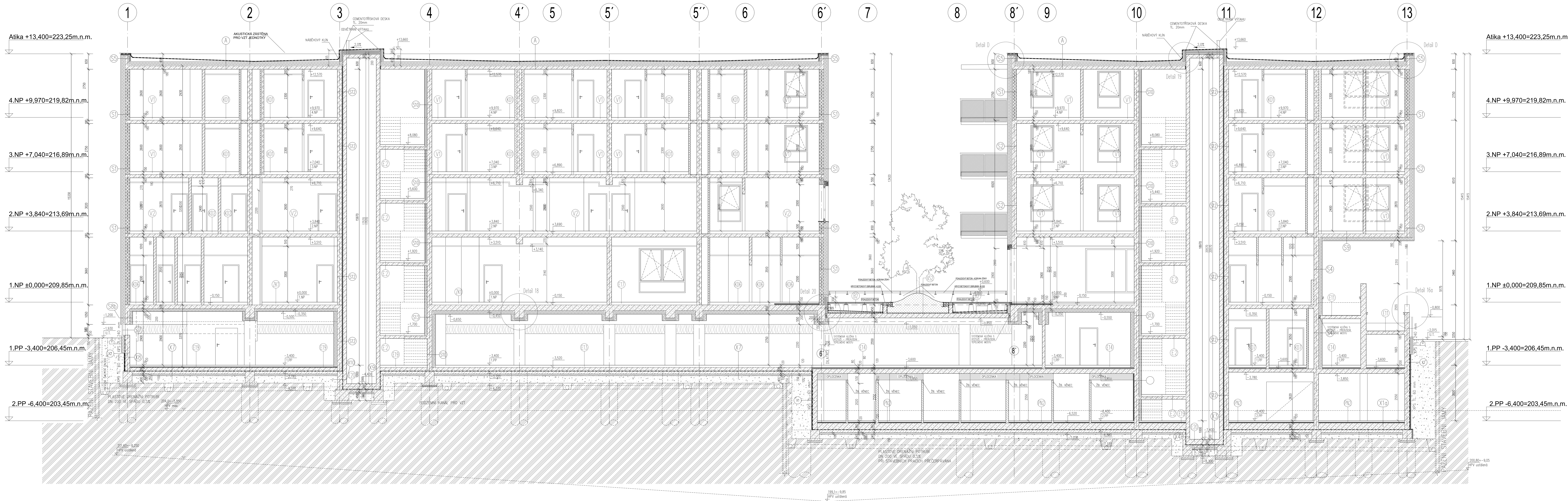


ŘEZ A-A



LEGENDA MATERIÁLŮ:

- | | |
|---|--------------------------------------------------------------------------------------------------------------------------------------------------------------------------------------------------------------------------------------------------|
| | ŽELEZOBETONOVÁ MONOLITICKÁ STĚNA TL. 200, 250 mm |
| | ŽELEZOBETONOVÉ MONOLITICKÉ SLoupY |
| ☑ | NOSNÉ OBVODOVÉ ŽIVÝČO Z KERAMICKÝCH TLUŘÍ 200 mm, BROUŠENÉ OHLYN NA SYSTÉMOVOU MALTU PLOCHNOSTI PRŮJ. LOKOVÁNÍ V MÍSTĚHL PLOUŘÍ POZDLOU ŽIVÝČO PLOCHNOSTI PRŮJ. PRŮJ. 150 mm P20 |
| ☑ | KONTAKTNÍ ZÁKLADOVÝ SYSTÉM ETICS Z TUKOVÝCH UNERALNÝCH DESK (Lambda min = 0,039)
VLNĚNÉ PÓROVÝTY S PONDROVÝM ÚPRAVOU OCHRANA |
| ☑ | NOSNÉ VĚTRNÉ ŽIVÝČO AKUSTICKÉ Z KERAMICKÝCH TLUŘÍ 250 mm, STĚNA MUSÍ SPOLUVAT MINIMÁLN NĚRPOVÝCH
RŮVNÍ - 43dB, P20, OHLYN NA MALTU M20 |
| ☑ | VLNĚNÉ PÓROVÝTY Z PŘEBROVÝTOVÝCH TÁHROV TL. 150mm, ŽIVČEN NA MALTOVÉ OHLYN, FUNGICIDNÍ MALTOVÁNÍ
OHLYN SPARY NA TENKOVÝCH ŽIVČÍCH MALTY, VČETNĚ SYSTÉMOVÝCH PŘEKÁDLOV OHLYN |
| ☑ | VLNĚNÉ PÓROVÝTY Z PŘEBROVÝTOVÝCH ŽIVČÍCH TL. 100mm, ŽIVČEN NA MALTOVÉ OHLYN, FUNGICIDNÍ MALTOVÁNÍ
OHLYN SPARY NA TENKOVÝCH ŽIVČÍCH MALTY, VČETNĚ SYSTÉMOVÝCH PŘEKÁDLOV OHLYN |
| ☑ | PŘEDŽÁDÁNÍ SÍK STĚNA NA KOVOVÉ KONSTRUKCI, DO VÝHLA, PRO VEDENÍ INSTALACÍ TL. 125 mm NEBO ZA
WC TL. 150mm (VZ. PÓROVÝTY), 2x12,5 mm DESKY IMPREGNOVÁNE + PROTÍPOŽÁRNÍ, NA CELOU VÝŠKŮ
MÍSTNOSTI. |
| ☐ | PŘEDŽÁDÁNÍ SÍK STĚNA NA KOVOVÉ KONSTRUKCI, DO VÝHLA, PRO VEDENÍ INSTALACÍ TL. 125 mm NEBO ZA
WC TL. 150mm (VZ. PÓROVÝTY), 2x12,5 mm DESKY IMPREGNOVÁNE NA VÝŠKŮ 1,2 m (PŘÍPADNĚ
SMPOVŽE). |
| ☑ | SAČOVÁ SÍK STĚNA NA KOVOVÉ KONSTRUKCI CW 75, DO VÝHLA, OUBRANĚNÍ JE 30 DP1, TL. 100 mm,
VČETNĚ MIN. IZOLACE 60 mm, 2x12,5 mm, DESKY PROTÍPOŽÁRNÍ, NA CELOU VÝŠKŮ MÍSTNOSTI. |
| ☑ | SAČOVÁ SÍK STĚNA NA KOVOVÉ KONSTRUKCI CW 75, OUBRANĚNÍ JE 30 DP1, TL. 100 mm, VČETNĚ MIN.
IZOLACE 60 mm, 2x12,5 mm, DESKY PROTÍPOŽÁRNÍ, NA CELOU VÝŠKŮ MÍSTNOSTI. |
| ☑ | POZDŘÍ DĚLÍČÍ PÁR - SÍK STĚNA NA KOVOVÉ KONSTRUKCI CW 75, OUBRANĚNÍ JE 30 DP1, PŘÍ. EPW 30
DP1, PŘÍ. RÁD. 45 DP1 (VZ. PÓROVÝTY) TL. 150 mm, VČETNĚ MIN. IZOLACE 60 mm, 2x12,5 mm,
OUBRANĚNÍ, DESKY PROTÍPOŽÁRNÍ, NA CELOU VÝŠKŮ MÍSTNOSTI. |
| ☑ | HORODZOLÁ + OCHRANÁ TEPELOVŮZNÁ VRSTVA NA BAZI EXTRUDOVANÉHO POLYSTYRENU
(Lambda = 0,033) - SYSTÉM PRO SPONČI STAVBY |
| ☑ | POKRYTKY CEMENTOVÝ POTER |
| ☑ | ZHUHŮVNÝ STĚROKOVÝ POKYPP |
| ☑ | ZHUHŮVNÝ STĚROKOVÝ POKYPP |
| ☑ | ROSTLÝ TEREN |
| ☑ | VEGETAČNÍ SOUVRSTVÍ |
| ☑ | LEŽENÝ BETON |

POZNÁMKA:

- POUŽITÝ MATERIÁL BETON + OCEL VIZ ČÁST STATIKA
- ÚPRAVA PLÁNĚ VIZ ČÁST STATIKA

číslo	Datum	Popis změny	Vypracoval	Kontroloval
01				
02				
03				
04				
05				
06				
07				
08				
09				
10				



SO01



S002

Investor: Statutární město Brno Dominikánské náměstí 1 601 67 Brno		Autor projekce: RUDIS-RUDIS architekti s.r.o. Josišská 204/21 602 00 Brno	
Koordinace stavby a projekce	Ing. L. Vavřík	±0,000=209,850 m.n.m.	
Koordinace stavby a technologie	Ing. L. Vavřík		
Statik	Ing. R. Pazderna		
Hlavní projektant	Vedoucí projektant	Vypracoval	Kontroloval
Opatřovaná osoba/organizace:		Číslo zakázky:	
Hlavní projektant	Vedoucí projektant	Vypracoval	Kontroloval
Ing. M. Chmelová	Ing. L. Vavřík	Ing. M. Růžičková	M. Komka



S. projekt plus a.s.
Průmyslová a stavební firma s.r.o.
 IČO: 253759411 DIČ: CZ253759411
 e-mail: info@spjplus.cz
 www: www.spjplus.cz

BYTOVÉ DOMOVY VOJTŮVA, BRNO		HP		Ing. M. Běmjanec
číslo zakázky				16-2034-097
objekt:	SO 02 DŮM S PĚČOVATELSKOU SLUŽBOU A OBČANSKOU VYBAVENOSTÍ			
profese:	Architekté-stavatelé i-fedatři			
rozhod:				
ŘEZ A-A		máštbo: 1 : 50		formát: 16,5 x A4
název dle souboj: SO02_11.ra21b.dwg		číslo revize:		výška čísla
SO 02	D.1.1a	11		