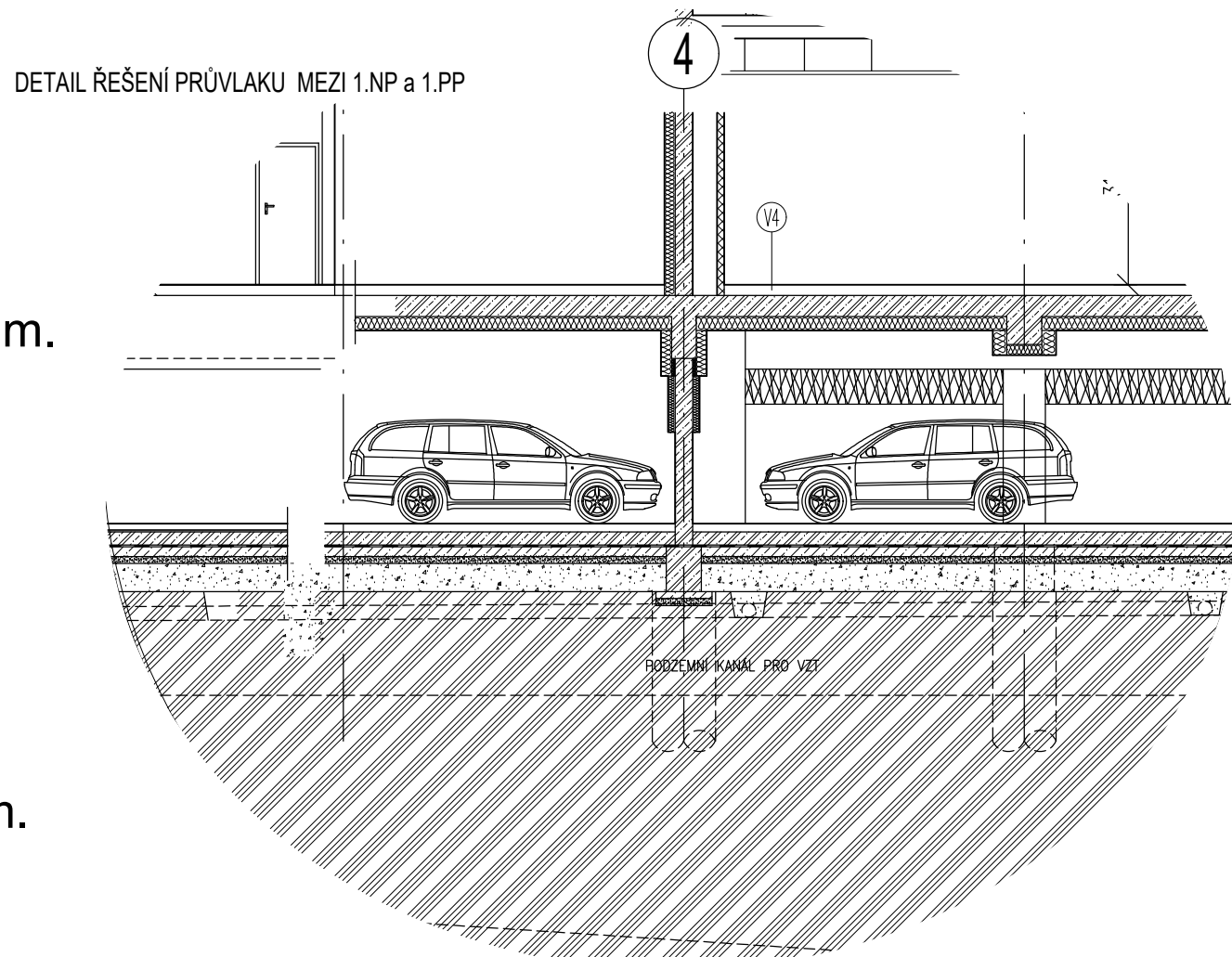
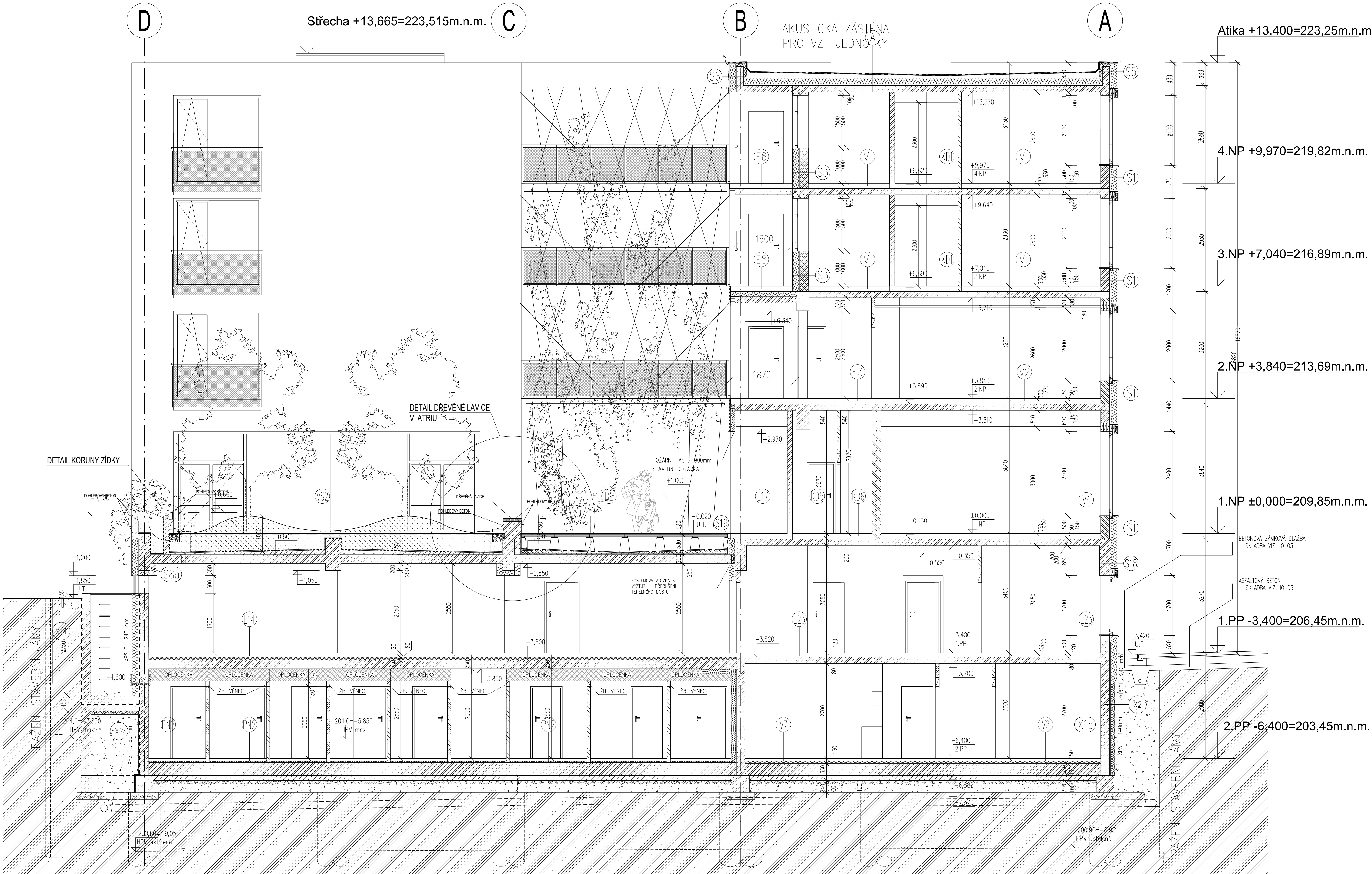
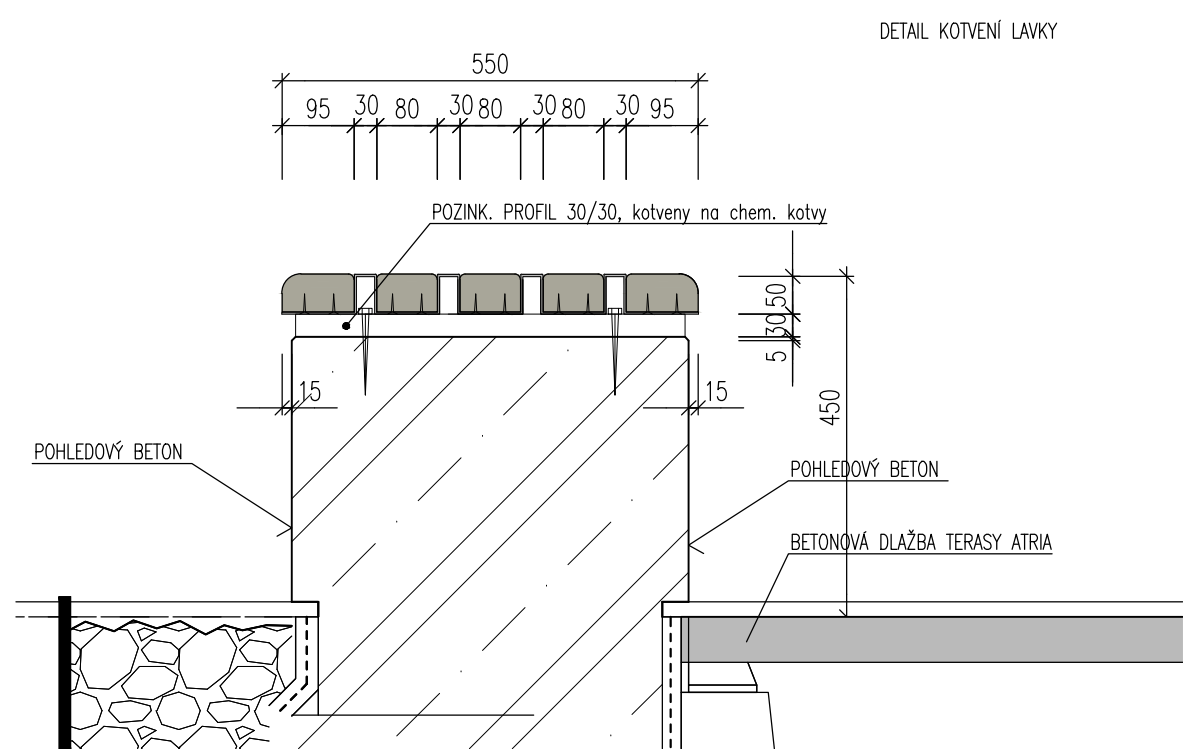


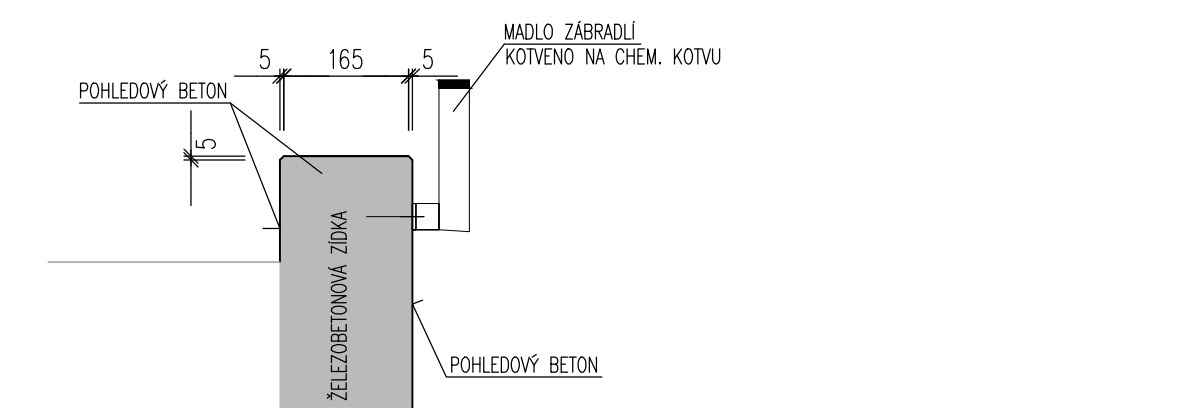
ŘEZ B-B



DETAIL DŘEVĚNÉ LAVICE V ATRIU



DETAIL KORUNY ŽÍDKY



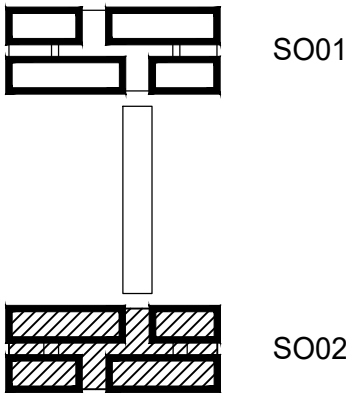
LEGENDA MATERIÁLŮ:

- ŽELEZOBETONOVÁ MONOLITICKÁ STĚNA TL. 200, 250 mm
- ŽELEZOBETONOVÉ MONOLITICKÉ SLOUPY
- NOSNÉ OBVODOVÉ ZDIVO Z KERAMICKÝCH CIHEL TL. 250 mm, BROUŠENÉ CIHLY NA SYSTÉMOVOU MALTU PEVNOSTI TRÍDY P10, LOKÁLNĚ V MÍSTECH PÍLŘO POUŽITO ZDIVO PEVNOSTI TRÍDY P15 NEBO P20
- KONTAKTNÍ ZATEPLOVACÍ SYSTÉM ETICS Z TUŽENÝCH MINERÁLNÍCH DESEK (Lambda min = 0,039) TL. DLE PŮDORYSU S POVRCHOVOU ÚPRAVOU OMÍTKA
- NOSNÉ VNITŘNÍ ZDIVO AKUSTICKÉ Z KERAMICKÝCH CIHEL TL. 250 mm, STĚNA MUSÍ SPLŇOVAT MINIMÁLNÍ NEPRŮZVUČN R<sub>wmin</sub> = 53dB, P20, CIHLY NA MALTU M10
- VNITŘNÍ PŘÍČKY Z POROBETONOVÝCH TVÁRNIC TL. 150mm, ZDĚNÉ NA MALTOVÉ LOŽE, PLNOPLOŠNĚ MALTOVÁNÍ LOŽNÉ SPÁRY NA TENKOVRSIVOU ZDICI MALTU, VČETNĚ SYSTÉMOVÝCH PŘEKLADŮ NAD OTVORY
- VNITŘNÍ PŘÍČKY Z POROBETONOVÝCH TVÁRNIC TL. 100mm, ZDĚNÉ NA MALTOVÉ LOŽE, PLNOPLOŠNĚ MALTOVÁNÍ LOŽNÉ SPÁRY NA TENKOVRSIVOU ZDICI MALTU, VČETNĚ SYSTÉMOVÝCH PŘEKLADŮ NAD OTVORY
- PŘEDSAZENÁ SDK STĚNA NA KOVOVÉ KONSTRUKCI, DO VLHKÁ, PRO VEDENÍ INSTALACÍ TL. 125 mm NEBO ZA WC TL. 150mm (VIZ. PŮDORYS), 2x12,5 mm DESKY IMPREGNOVANÉ + PROTIPOŽÁRNÍ, NA CELOU VÝŠKU MÍSTNOSTI
- PŘEDSAZENÁ SDK STĚNA NA KOVOVÉ KONSTRUKCI, DO VLHKÁ, PRO VEDENÍ INSTALACÍ TL. 125 mm NEBO ZA WC TL. 150mm (VIZ. PŮDORYS), 2x12,5 mm DESKY IMPREGNOVANÉ, NA VÝŠKU 1,2 m (PŘÍPADNĚ DLE SPÁRORĚZU)
- ŠACHTOVÁ SDK STĚNA NA KOVOVÉ KONSTRUKCI CW 75, DO VLHKÁ, OBOUSTRANNĚ EI 30 DP1, TL. 100 mm, VČETNĚ MIN. IZOLACE 60 mm, 2x12,5 mm, DESKY IMPREGNOVANÉ + PROTIPOŽÁRNÍ, NA CELOU VÝŠKU MÍSTNOSTI
- ŠACHTOVÁ SDK STĚNA NA KOVOVÉ KONSTRUKCI CW 75, OBOUSTRANNĚ EI 30 DP1, TL. 100 mm, VČETNĚ MIN. IZOLACE 60 mm, 2x12,5 mm, DESKY IMPREGNOVANÉ, NA CELOU VÝŠKU MÍSTNOSTI
- POŽÁRNĚ DĚLÍCÍ PAS – SDK STĚNA NA KOVOVÉ KONSTRUKCI CW 75, OBOUSTRANNĚ EI 30 DP1, PŘÍP. CW 30DP1, PŘÍP. REI 45 DP1 (VIZ. PŮDORYS) TL. 150 mm, VČETNĚ MIN. IZOLACE 60 mm, 2x12,5 mm OBOUSTRANNĚ, DESKY PROTIPOŽÁRNÍ, NA CELOU VÝŠKU MÍSTNOSTI
- HYDROIZOLACE + OCHRANNÁ TEPELNĚIZOLAČNÍ VRSTVA NA BÁZI EXTRUDOVANÉHO POLYSTYRENU (Lambda = 0,033) – SYSTÉM PRO SPODNÍ STAVBU
- PODKLADNÍ CEMENTOVÝ POTĚR
- ZHUTNĚNÝ ŠTERKOPISOVÝ PODSYP
- ZHUTNĚNÝ ŠTERKOPISOVÝ PODSYP
- ROSTLÝ TERÉN
- VEGETAČNÍ SOUVRSTVÍ
- LEHCENÝ BETON

POZNÁMKY:

- POUŽITÝ MATERIÁL BETON + OCEL VÍZ ČÁST STATIKA
- ÚPRAVA PLÁNĚ VÍZ ČÁST STATIKA

Revize	Datum	Popis změny	Vypracoval	Kontroloval
01				
02				
03				
04				
05				
06				
07				
08				
09				
10				



Investor:	Statutární město Brno Dominikánské náměstí 1 602 00 Brno	Autor koncepce:	RUDIŠ-RUDIŠ architekti s.r.o. Jaselská 204/21 602 00 Brno
-----------	--	-----------------	---

Koordinace stavby a profese	Ing. L. Vaculík	±0,000=209,850 m.n.m.
Koordinace stavby a technologie	Ing. L. Vaculík	
Statik	Ing. R. Pazdiera	

Hlavní projektant	Vedoucí projektant	Vypracoval	Kontroloval	
Oprávněná osoba kooperanta:				číslo zakázky:

Hlavní projektant				Vedoucí projektant		Vypracoval		Kontroloval		 <div>s. projekt plus a.s. projekční a inženýrská dílna P.T. Baťa 508 782 73 Žilín tel.: +42057594 111 fax: +42057512055 e-mail: atelier@s-projekt.cz</div>	
Ing.arch.M.Chmelarová				Ing. L. Vaculík		Ing. M. Kohoutková		M. Kostka			
stavba:										HP	Ing. M. Šimperský
BYTOVÉ DOMY VOJTŮVA, BRNO										číslo zakázky	16-2034-097
objekt: SO 02 DŮM S PEČOVATELSKOU SLUŽBOU a OBČANSKOU VYBAVENOSTÍ										stupeň dokumentace	DPS
profese: Architektonicko - stavební řešení										datum 1. vydání	03/2017
obsah: ŘEZ B-B										mřítko	1 : 50 formát 11 x A4
název dg. souboru: SO02_D11rzAB.dwg										datum revize:	výslek číslo:
číslo výkresu: SO 02										číslo revize:	
D.1.1a										12	