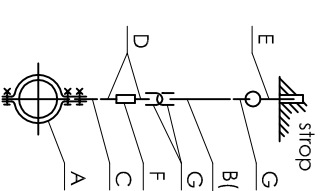


DETAILY MOŽNÉHO ULOŽENÍ

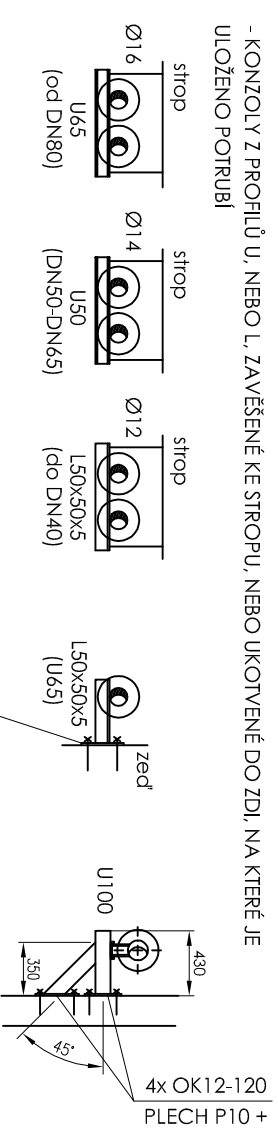
DETAIL JEDNOTÁHLOVÉHO ZÁVĚSU PRO OCELOVÉ POTRUBÍ



- LEGENDA :
- A - OBJÍMKY ON 130700.31
 - B - KULATINNY ČSN 425510 Ø 8 DO DN40 / Ø10 OD DN50 DO DN100
 - C - OKA PLOCHÉHO ON 130636
 - D - TYČE SE ZÁVITEM ON 130630.1 M8 DO DN40 / M10 OD DN50 DO DN100
 - E - LEŠENÁŘSKÉHO ŠROUBU RSM 12/110 A KOTVY UPAT USA/M12
 - F - MATICE ČSN 021682 M8 DO DN40 / M10 OD DN50 DO DN100
 - G - OKA Z KRHOVÉ OCELI ON 130635

KULIŽNÁ PODPĚRA

- KONZOLY Z PROFILŮ U, NEBO L, ZÁVĚŠENÉ KE STROPŮ, NEBO UKOTVENÉ DO ZDI, NA KTERÉ JE ULOŽENO POTRUBÍ



Od DN50-plech P8+4x OK12-120
Do DN40-plech P8+2x OK12-120

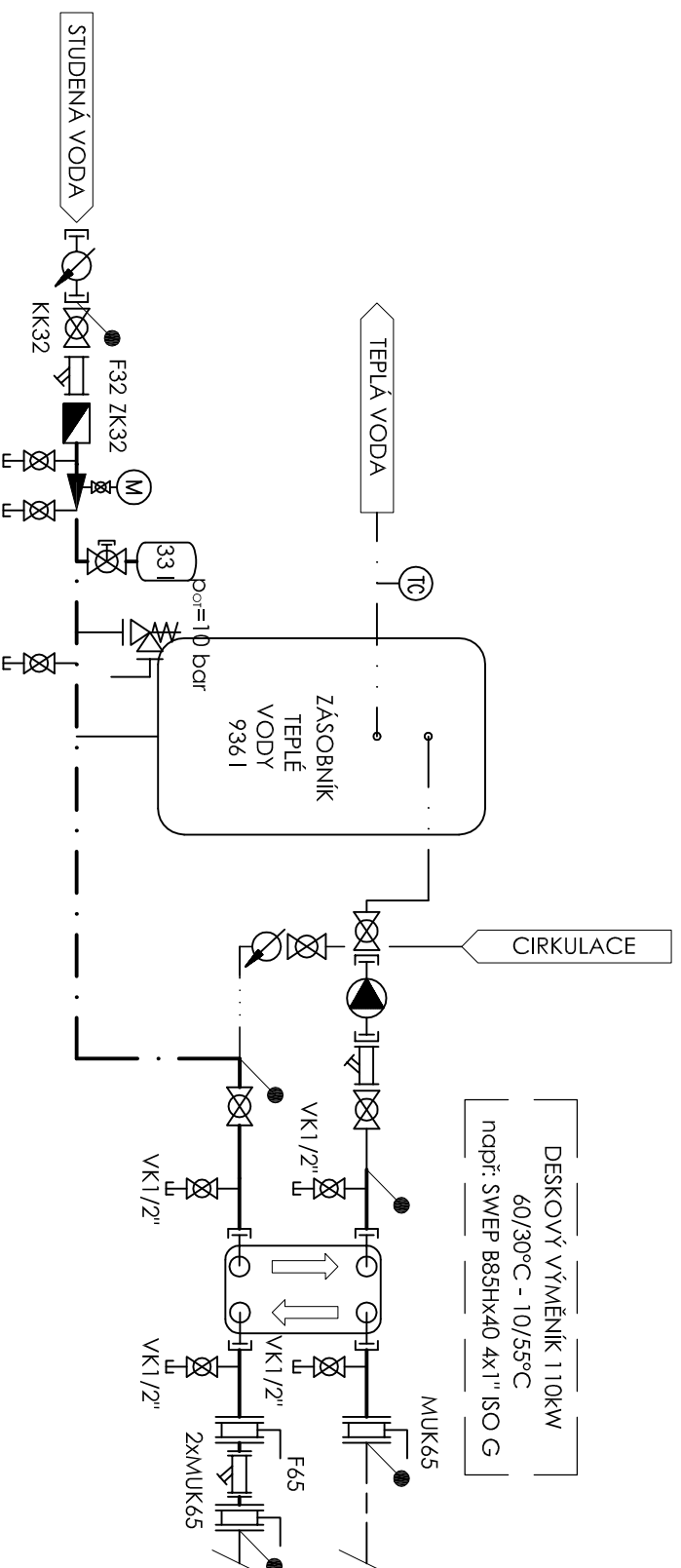
LEGENDA ČAR

---	PRIMÁRNÍ VODA PŘÍVOD
---	PRIMÁRNÍ VODA VRÁT
---	PŘÍVODNÍ TOPNÁ VODA
---	VRÁTNÁ TOPNÁ VODA
---	VODA DOPLNŮVÁNÍ
---	EXANZNÍ POTRUBÍ
---	STUDENÁ VODA
---	TEPLÁ VODA
---	CIRKULACE

POZNÁMKY

● NÁPOJNÉ MÍSTO NA STÁVAJÍCÍ ROZVODY

- V NEJVYŠŠÍCH MÍSTECH POTRUBÍ NAINSTALOVAT ODVZDUŠŇOVACÍ VENTILY
- V NEJNÍŽŠÍCH MÍSTECH POTRUBÍ NAINSTALOVAT VYPOUŠTĚCÍ KOHOUBY
- POTRUBÍ SPÁDOVAT S OHLEDEM NA ODVZDUŠNĚNÍ A VYPOUŠTĚNÍ
- POTRUBÍ BUDE OZNAČENO ŠTIKY A BUDE NA NĚM VYZNAČEN SMĚR TOKU MÉDIA
- V MÍSTECH ULOŽENÍ A POUŽITÍ OBJÍMEK BUDOU POUŽITY OBJÍMKY S PRYŽOVOU PODLOŽKOU PRO ELIMINACI HLUKU
- FILTRY BUDOU NATOČENY TAK, ABY PŘI ČIŠTĚNÍ ŠIFKA NEDOCHÁZELO KE NEZNEČIŠTĚOVÁNÍ A NEZNEHODNOCOVÁNÍ OKOLNÍCH ARMATUR A ZAŘÍZENÍ
- ARMATURY BUDOU INSTALOVÁNY POUZE V POVOLENÝCH POLOHÁCH VÝROBCE
- PŘEPADY OD VYPOUŠTĚCÍCH KOHOUBŮ A POJISTNÝCH VENTILŮ SVĚZÍ PPR POTRUBÍM K ZEMI



<p>CEPPE s.r.o. projekce a realizace Jilová 31 639 00 Brno</p>				<p>CEPPE s.r.o.</p>			
ZODPOVĚDNÝ PROJEKTANT	NAVRHL	VYPRACOVAL	KONTROLOVAL	INVESTOR	Stavující město Brno, Dornikánské náměstí 196/1, Brno-město, 60200 Brno		
ING. JAKUB MRAVĚC	ING. LUCIE MRAVCOVÁ	ING. LUCIE MRAVCOVÁ	ING. JAKUB MRAVĚC	STUPĚŇ	DOKUMENTACE PRO PROVÁDĚNÍ STAVBY		
STAVBA				MÍSTO STAVBY BRNO-MĚSTO			
STAVEBNÍ OBJEKT				FORMÁT A3			
SO01 - TECHNOLOGICKÁ ČÁST				DATUM 05/2021			
NÁZEV VÝKRESU				MĚŘÍTKO -			
SCHEMA ZAPOJENÍ				Č. VÝKRESU D.1.4.01			