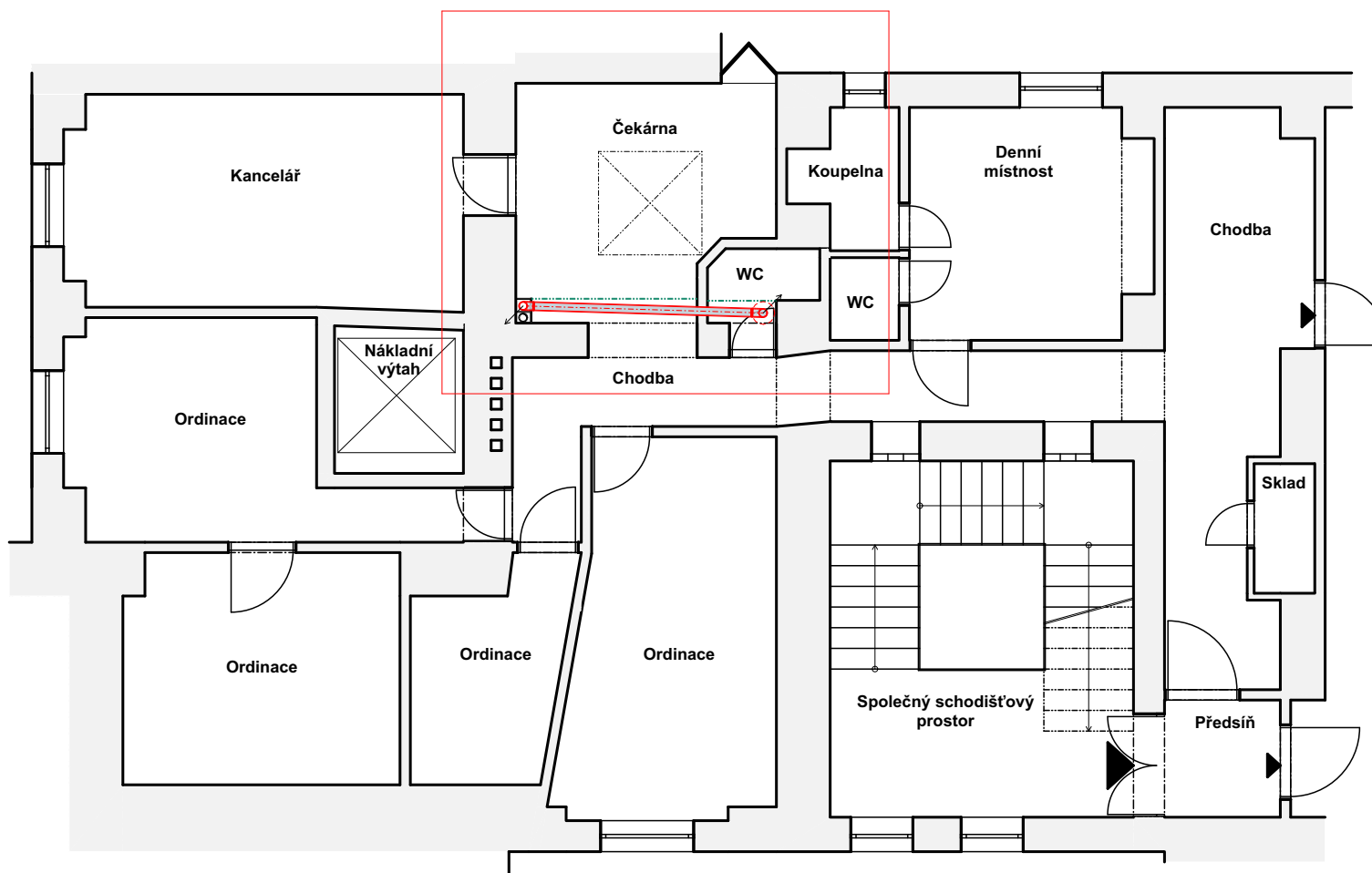



Schéma dispozice 2.NP (zubní ordinace) s vyznačením řešeného místa



TENTO DOKUMENT A JEHO PŘÍLOHY JSOU NAŠIM DUŠEVNÍM VLASTNICTVÍM A NESMÍ BÝT BEZ NAŠEHO PŘEDCHOZÍHO PÍSEMNÉHO SOUHLASU ROZMNOŽOVÁNY, KOPÍROVÁNY ANI ZPŘÍSTUPNĚNY JINÝM OSOBÁM ANI FIRMÁM. TOTO SE NETÝKÁ DOTČENÝCH ORGÁNŮ STÁTNÍ SPRÁVY A MAJITELŮ IS.

HLAVNÍ INŽENÝR PROJEKTU	SD Ateliér s.r.o.				
ZODPOVĚDNÝ PROJEKTANT	Ing. Miroslav Poláček				
PROJEKTANT STAVEBNÍ ČÁSTI	Milan Dobiáš				
INVESTOR	Magistrát města Brna, odbor správy majetku Husova 3, 601 67 Brno	AKCE: <b>Oprava dešťové kanalizace v prostoru světlíku v atriu nad 2.NP</b>			
MÍSTO STAVBY	p.č.: 188 Orlí 480/7, 602 00 Brno-město k.ú.: Brno-město [411582]	DATUM	03/2023	ZAKÁZKOVÉ ČÍSLO GP	PARÉ
OBJEKT	ČLENĚNÍ PD	FORMÁT	A4	21-85-18-5.2	
SO-01	ARCHITEKTONICKO - STAVEBNÍ ŘEŠENÍ	STUPEŇ PD	MĚŘÍTKO	ČÍSLO VÝKRESU	
OBSAH VÝKRESU	<b>Půdorys 2.NP - schéma</b>	DPS	1:100	B.1	