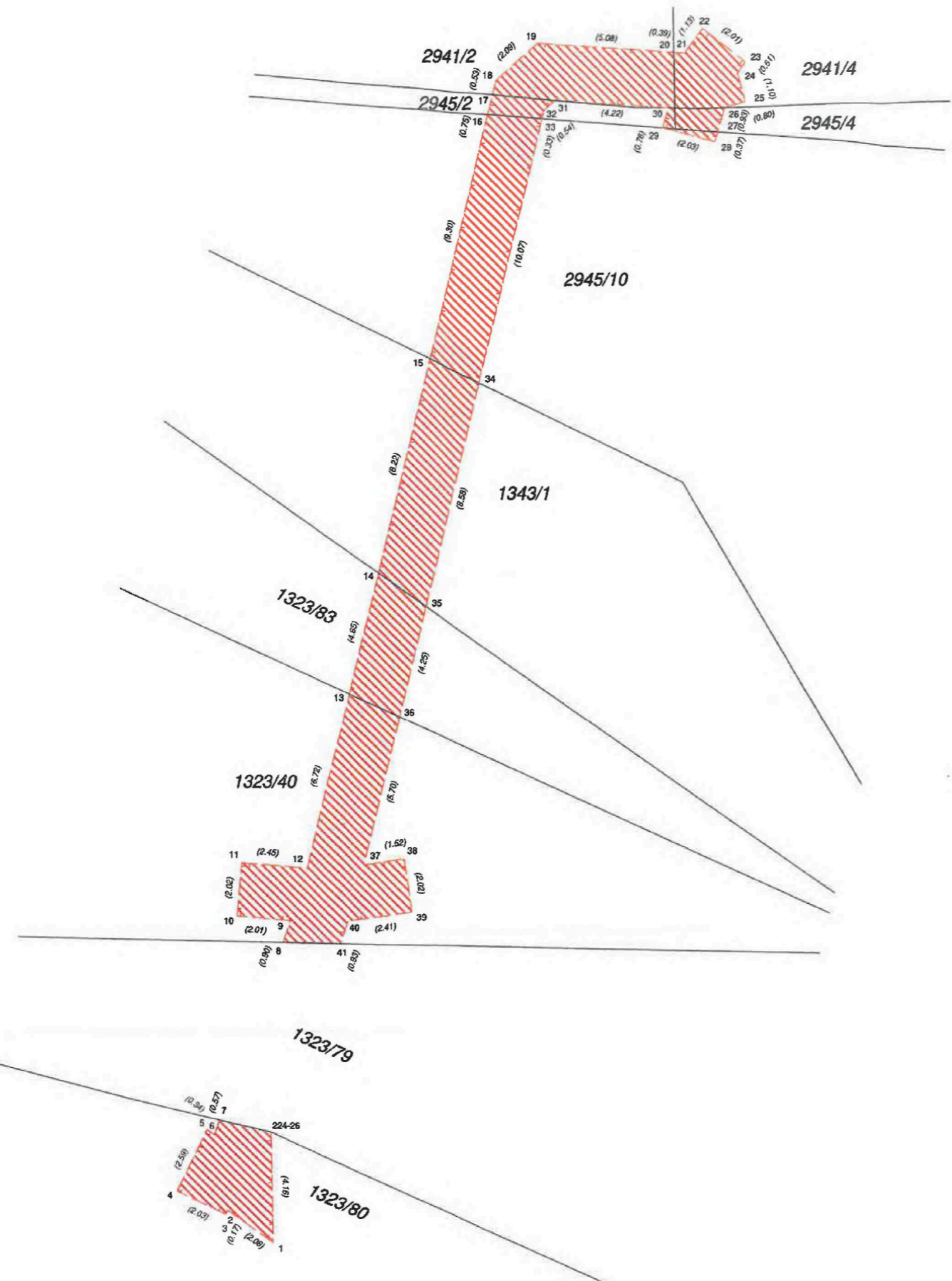


KD 4.45



VÝKAZ DOSAVADNÍHO A NOVÉHO STAVU ÚDAJŮ KATASTRU NEMOVITOSTÍ													
Dosavadní stav				Nový stav									
Označení pozemku parc. číslem	Výměra parcely		Druh pozemku Způsob využití	Označení pozemku parc. číslem	Výměra parcely		Druh pozemku Způsob využití	Typ stavby Způsob využití	Způs. určení výměr	Porovnáni se stavem evidence právních vztahů			
	ha	m ²			ha	m ²				Díl přechází z pozemku označeného v katastru nemovitostí	dřívejší poz. evidenci	Číslo listu vlastnictví	Výměra dílu
											ha	m ²	
1323/40										1323/40			1311
1323/80										1323/80			60000
1323/83										1323/83			1311
1343/1										1343/1			1311
2941/2										2941/2			419
2941/4										2941/4			419
2945/2										2945/2			1311
2945/4										2945/4			1311
2945/10										2945/10			1311

oprávněný: dle listin
druh věcného břemene: dle listin

Seznam souřadnic (S-JTSK):

Číslo bodu	Y	X	kk
224-26	596020.54	1161649.69	3
1	596020.46	1161653.85	3
2	596022.15	1161652.63	3
3	596022.22	1161652.78	3
4	596024.05	1161651.91	3
5	596022.93	1161649.57	3
6	596022.66	1161649.77	3
7	596022.47	1161649.23	3
8	596020.10	1161642.53	3
9	596019.80	1161641.68	3
10	596021.80	1161641.51	3
11	596021.63	1161639.50	3
12	596019.19	1161639.70	3
13	596017.63	1161633.16	3
14	596016.56	1161628.63	3
15	596014.65	1161620.63	3
16	596012.50	1161611.58	3
17	596012.32	1161610.85	3
18	596012.20	1161610.33	3
19	596010.65	1161608.93	3
20	596005.58	1161609.27	3

Seznam souřadnic (S-JTSK):

Číslo bodu	Y	X	kk
21	596005.19	1161609.30	3
22	596004.51	1161608.40	3
23	596002.90	1161609.61	3
24	596003.20	1161610.02	3
25	596002.90	1161611.08	3
26	596003.67	1161611.30	3
27	596003.92	1161612.20	3
28	596004.02	1161612.56	3
29	596005.98	1161612.05	3
30	596005.77	1161611.32	3
31	596009.98	1161611.05	3
32	596010.38	1161611.41	3
33	596010.46	1161611.73	3
34	596012.79	1161621.53	3
35	596014.78	1161629.88	3
36	596015.76	1161634.02	3
37	596017.08	1161639.56	3
38	596015.58	1161639.33	3
39	596015.28	1161641.33	3
40	596017.66	1161641.69	3
41	596017.97	1161642.57	3

GEOMETRICKÝ PLÁN pro vymezení rozsahu věcného břemene k částem pozemků	Geometrický plán ověřil úředně oprávněný zeměměřičský inženýr		Stejnopis ověřil úředně oprávněný zeměměřičský inženýr:	
		Jméno, příjmení:		Jméno, příjmení:
	Číslo položky seznamu úředně oprávněných zeměměřičských inženýrů	2108/2001	Číslo položky seznamu úředně oprávněných zeměměřičských inženýrů	2108/2001
	Dne:	20. 4. 2021	Číslo:	1300/2021
	Dne:	30. 4. 2021	Číslo:	26/2021
	Náležitosti a přesnosti odpovídá právním předpisům.		Tento stejnopis odpovídá geometrickému plánu v elektronické podobě uloženému v dokumentaci katastrálního úřadu.	
Vyhotovitel: Brněnské komunikace a.s. Reneská třída 787/1a, 639 00 Brno, Štýřice	Katastrální úřad souhlasí s očíslováním parcel.		Ověření stejnopisu geometrického plánu v listinné podobě.	
Číslo plánu: 1997-4/2021	KÚ pro Jihomoravský kraj KP Brno-město			
Okres: Brno-město	PGP-756/2021-702			
Obec: Brno	2021.04.26 12:57:54 CEST			
Kat. území: Černovice				
Mapový list: DKM				
Dosavadním vlastníkům pozemků byla poskytnuta možnost seznámit se v terénu s průběhem navrhovaných nových hranic, které byly označeny předepsaným způsobem:				