

## VÝKAZ DOSAVADNÍHO A NOVÉHO STAVU ÚDAJŮ KATASTRU NEMOVITOSTÍ

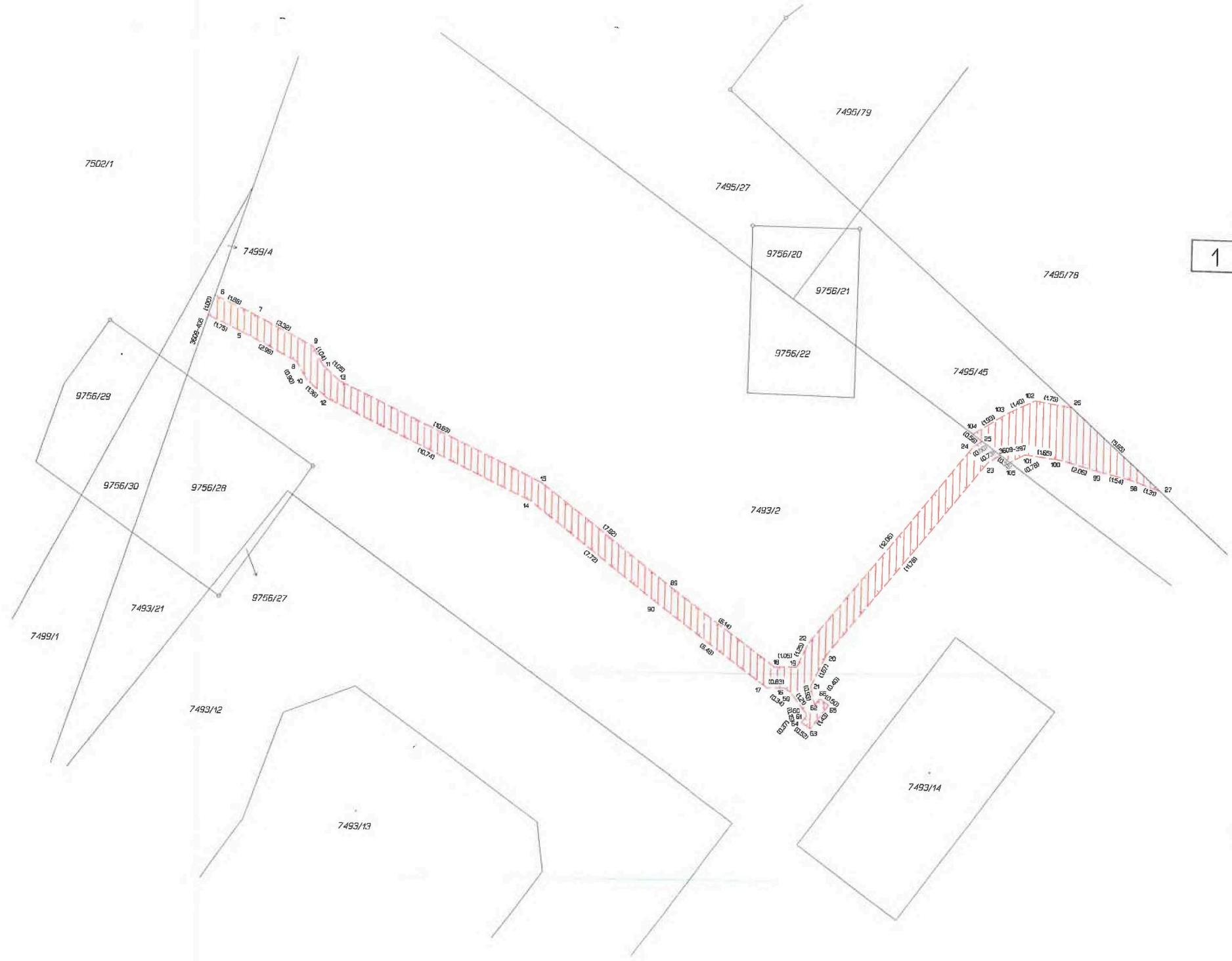
Dosavadní stav			Nový stav											
Označení pozemku parc. číslem	Výměra parcely		Označení pozemku parc. číslem	Výměra parcely		Druh pozemku	Typ stavby	Způsob využití	Způs. určení výměr	Porovnání se stavem evidence právních vztahů				
	ha	m <sup>2</sup>		Způsob využití	ha					m <sup>2</sup>	Díl přechází z pozemku označeného v katastru nemovitostí	dřívější poz. evidenci	Číslo listu vlastnictví	Výměra dílu
										ha	m <sup>2</sup>	ha	m <sup>2</sup>	
7493/2										7493/2		4581		
7495/3										7495/3		60000		
7495/16										7495/16		10001		
7495/45										7495/45		60000		
7495/96										7495/96		5525		
9756/68										9756/68		8122		

Druh věcného břemene: dle listin  
Oprávněný: dle listin

### Seznam souřadnic (S-JTSK)

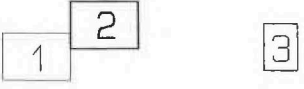
Číslo bodu	Souřadnice pro zápis do KN			Kód kv.	Číslo bodu	Souřadnice pro zápis do KN			Kód kv.	Číslo bodu	Souřadnice pro zápis do KN			Kód kv.
	Y	X				Y	X				Y	X		
2707-3	595187.03	1159513.68	3	38	595162.91	1159507.36	3	79	595160.30	1159504.86	3			
3609-397	595228.93	1159537.03	6	39	595162.17	1159505.71	3	80	595149.23	1159489.25	3			
3609-405	595266.43	1159531.52	6	40	595151.28	1159504.02	3	81	595151.61	1159492.25	3			
3926-4	595152.24	1159509.26	3	41	595160.46	1159502.96	3	82	595147.03	1159488.14	3			
1	595130.96	1159507.47	3	42	595159.41	1159501.79	3	83	595146.36	1159488.40	3			
2	595150.12	1159508.07	3	43	595156.53	1159497.23	3	84	595165.86	1159504.59	3			
3	595151.39	1159509.87	3	44	595152.67	1159491.48	3	85	595156.38	1159505.45	3			
4	595151.99	1159508.91	3	45	595150.06	1159487.78	3	86	595165.45	1159487.81	3			
5	595264.84	1159532.25	3	46	595148.58	1159487.00	3	87	595163.38	1159509.49	3			
6	595266.13	1159530.57	6	47	595146.87	1159486.55	3	88	595173.00	1159516.78	3			
7	595264.42	1159531.35	3	48	595145.74	1159487.52	3	89	595244.26	1159543.72	3			
8	595262.18	1159533.61	3	49	595158.53	1159504.16	3	90	595244.86	1159544.52	3			
9	595261.46	1159532.85	3	50	595159.88	1159504.30	3	91	594998.23	1159526.34	6			
10	595261.75	1159534.40	3	51	595153.56	1159502.45	3	92	594998.16	1159526.64	3			
11	595260.95	1159533.76	3	52	595158.59	1159502.67	3	93	594998.82	1159527.36	3			
12	595260.73	1159535.30	3	53	595158.17	1159503.26	3	94	594998.69	1159526.57	6			
13	595260.17	1159534.46	3	54	595153.39	1159507.62	3	95	594998.32	1159527.40	3			
14	595251.00	1159539.84	3	55	595155.23	1159506.16	3	96	594998.78	1159528.36	3			
15	595250.48	1159538.98	3	56	595154.65	1159505.34	3	97	594998.28	1159528.34	3			
16	595238.77	1159548.29	3	57	595152.73	1159506.86	3	98	595222.67	1159536.01	3			
17	595239.60	1159548.31	3	58	595151.40	1159508.09	3	99	595224.17	1159537.68	3			
18	595239.28	1159547.31	3	59	595238.49	1159548.49	3	100	595226.16	1159537.15	3			
19	595238.23	1159547.28	3	60	595237.75	1159549.45	3	101	595227.80	1159535.96	3			
20	595236.84	1159546.67	3	61	595237.71	1159549.61	3	102	595227.38	1159534.41	3			
21	595237.55	1159548.18	3	62	595237.33	1159549.08	3	103	595228.64	1159535.03	3			
22	595237.70	1159546.15	3	63	595237.51	1159550.21	3	104	595230.26	1159536.07	6			
23	595229.55	1159537.42	3	64	595237.93	1159549.91	3	105	595228.46	1159537.35	6			
24	595230.23	1159536.68	3	65	595236.68	1159549.05	3	106	595206.15	1159524.89	6			
25	595229.81	1159536.40	6	66	595237.09	1159548.76	3	107	595204.91	1159523.78	3			
26	595225.65	1159534.66	3	67	595187.32	1159512.96	3	108	595201.91	1159520.53	3			
27	595221.43	1159538.43	3	68	595186.74	1159513.16	3	109	595198.97	1159517.65	3			
28	595188.83	1159512.28	3	69	595186.69	1159513.02	3	110	595190.81	1159513.10	3			
29	595188.36	1159511.94	3	70	595185.16	1159514.07	3	111	595189.24	1159511.96	3			
30	595187.49	1159511.60	3	71	595179.98	1159516.86	3	112	595203.02	1159523.65	3			
31	595186.76	1159511.67	3	72	595179.20	1159518.01	3	113	595204.29	1159526.73	6			
32	595184.38	1159512.99	3	73	595171.79	1159518.23	3	114	595200.08	1159522.38	3			
33	595179.51	1159515.51	3	74	595171.03	1159518.25	3	115	595197.49	1159519.79	3			
34	595171.75	1159517.06	3	75	595169.90	1159517.79	3	116	595189.40	1159515.19	3			
35	595170.95	1159516.84	3	76	595164.29	1159510.52	3	117	595155.51	1159504.80	6			
36	595164.89	1159509.43	3	77	595161.11	1159506.22	3	118	595156.10	1159505.62	6			
37	595164.13	1159508.75	3	78	595161.99	1159508.05	3							

<h3 style="margin: 0;">GEOMETRICKÝ PLÁN</h3> <p style="margin: 0;">pro vymezení rozsahu věcného břemene k části pozemku</p>	<b>Geometrický plán ověřil úředně oprávněný zeměměřický inženýr:</b>	<b>Stejnopis ověřil úředně oprávněný zeměměřický inženýr:</b>	
	Jméno, příjmení: <span style="background-color: black; color: black;">XXXXXXXXXX</span>	Jméno, příjmení: <span style="background-color: black; color: black;">XXXXXXXXXX</span>	Číslo položky seznamu úředně oprávněných zeměměřických inženýrů: 2785/2016
	Číslo položky seznamu úředně oprávněných zeměměřických inženýrů: 2785/2016	Dne: 15. března 2022      Číslo: 764/2022	Dne: <span style="background-color: black; color: black;">XXXXXXXXXX</span> Číslo: <span style="background-color: black; color: black;">XXXXXXXXXX</span>
	Náležitosti a přesnost odpovídá právním předpisům.	Katastrální úřad souhlasí s očíslováním parcel.	Tento stejnopis odpovídá geometrickému plánu v elektronické podobě uloženému v dokumentaci katastrálního úřadu.
Vyhotovitel: <b>ADITIS</b> <small>Rokytova 2667/20 615 00 Brno IČO: 26290621 www.aditis.cz</small>	<b>KÚ pro Jihomoravský kraj KP Brno-město</b> <span style="background-color: black; color: black;">XXXXXXXXXX</span> <b>PGP-464/2022-702</b> <b>2022.03.21 13:31:09 CET</b>		
Číslo plánu: 3979-6525/2021 Okres: Brno-město Obec: Brno Kat. území: Židenice Mapový list: Blansko 7-9/33, 8-9/42, 44	Ověření stejnopisu geometrického plánu v listinné podobě.		
Dossavadním vlastníkům pozemků byla poskytnuta možnost seznámit se v terénu s průběhem navrhovaných nových hranic, které byly označeny předepsaným způsobem:			



2

Klad listů



7495/7

7495/11

7495/96

7495/16

9756/16

7495/3

7495/17

9756/17

9756/18

7495/44

