

VÝKAZ DOSAVADNÍHO A NOVÉHO STAVU ÚDAJŮ KATASTRU NEMOVITOSTÍ

Dosavadní stav				Nový stav												
Označení pozemku parc. číslem	Výměra parcely		Druh pozemku	Označení pozemku parc. číslem	Výměra parcely		Druh pozemku	Typ stavby	Zpús. určení výměr	Porovnání se stavem evidence právních vztahů						
	ha	m ²	Způsob využití		ha	m ²	Způsob využití	Způsob využití		Díl přechází z pozemku označeného v		Číslo listu vlastnictví	Výměra dílu		Označení dílu	
										katastru nemovitostí	dřívější poz. evidenci		ha	m ²		
965/9 971/3 1130/22										965/9 971/3 1130/22			60000 10001 1041			

VĚCNÉ BŘEMENO

Oprávněný: dle listiny

Druh věcného břemene: dle listiny

Seznam souřadnic (S-JTSK):

Souřadnice pro zápis do KN

Číslo bodu	Y	X	kk	Poznámka
611646-2821-1869	599177.85	1153592.91	6	obvod VB
101	599196.88	1153585.10	4	obvod VB
102	599194.77	1153585.02	3	obvod VB
103	599193.02	1153584.57	3	obvod VB
104	599190.40	1153584.45	3	obvod VB
105	599184.17	1153584.32	3	obvod VB
106	599182.36	1153584.72	3	obvod VB
107	599181.16	1153585.48	3	obvod VB
108	599179.52	1153587.45	3	obvod VB
109	599177.27	1153590.85	3	obvod VB
110	599178.93	1153591.95	3	obvod VB
111	599181.12	1153588.65	3	obvod VB
112	599182.50	1153587.00	3	obvod VB
113	599183.14	1153586.60	3	obvod VB
114	599184.37	1153586.32	3	obvod VB
115	599190.34	1153586.45	3	obvod VB
116	599192.72	1153586.55	3	obvod VB
117	599194.47	1153587.02	3	obvod VB
118	599194.60	1153587.02	4	obvod VB
123	599197.35	1153585.14	3	obvod VB
124	599197.00	1153585.40	3	obvod VB
125	599196.20	1153585.93	3	obvod VB
126	599195.91	1153585.92	4	obvod VB
127	599195.56	1153586.21	4	obvod VB
128	599196.28	1153586.23	3	obvod VB
129	599197.18	1153585.64	3	obvod VB
130	599197.53	1153585.38	3	obvod VB
137	599183.01	1153586.68	4	obvod VB
138	599180.82	1153585.89	4	obvod VB
139	599178.21	1153593.03	4	obvod VB
140	599176.26	1153592.37	4	obvod VB

KOPIE

Ověřte se že tato kopie souhlasí s geometrickým plánem

Datum ověření kopie: 27. -01- 2023 Datum ov. kopí: 9/2023

GEOMETRICKÝ PLÁN pro vymezení rozsahu věcného břemene k části pozemku	Geometrický plán ověřil úředně oprávněný zeměměřický inženýr	Stejnopis ověřil úředně oprávněný zeměměřický inženýr:
	Jméno, příjmení: XXXXXXXXXX	Jméno, příjmení: XXXXXXXXXX
	Číslo položky seznamu úředně oprávněných zeměměřických inženýrů: 2593/2012	Číslo položky seznamu úředně oprávněných zeměměřických inženýrů: 2593/2012
	Dne: 10. 4. 2022 Číslo: 19/2022	Dne: 19.4.2022 Číslo: 21/2022
	Náležitosti a přesnosti odpovídá právním předpisům.	Tento stejnopis odpovídá geometrickému plánu v elektronické podobě uloženému v dokumentaci katastrálního úřadu.
Vyhovitel: HiGeo s.r.o. Křížkova 3064/68L 612 00 Brno - Královo Pole www.higeo.cz	Katastrální úřad souhlasí s očištváním parcel.	Ověření stejnopisu geometrického plánu v listinné podobě.
Číslo plánu: 1993-1/2022	KÚ pro Jihomoravský kraj KP Brno-město XXXXXXXXXX PGP-610/2022-702 2022.04.14 10:11:04 CEST	
Okres: Brno-město		
Obec: Brno		
Kat. území: Ivanovice		
Mapový list: Blansko 9-6/34		
Dosavadním vlastníkům pozemků byla poskytnuta možnost seznámit se v terénu s průběhem navrhovaných nových hranic, které byly označeny předepsaným způsobem:		



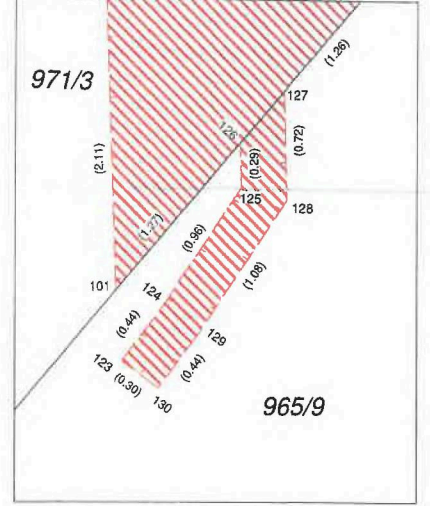
3593/4

2706/63

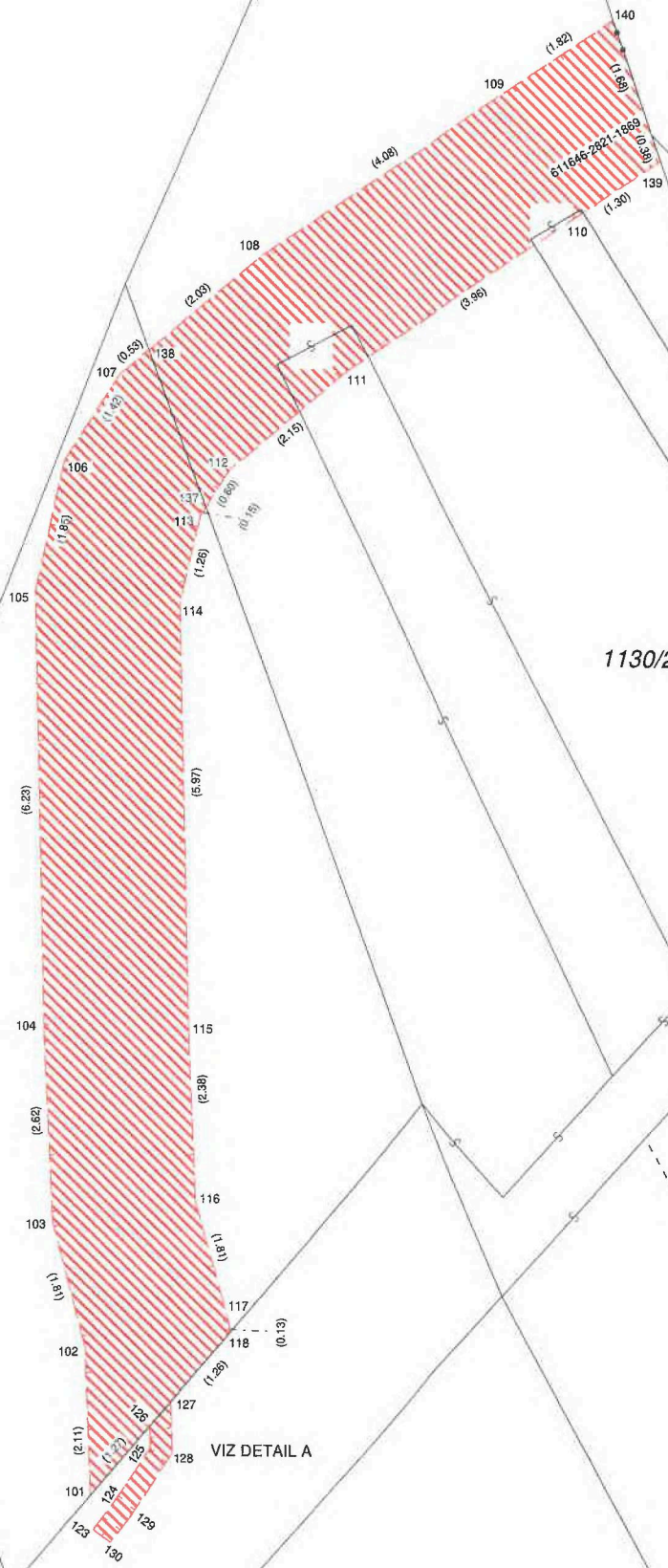
DETAIL A

969/9

k.ú. Řečkovice
k.ú. Ivanovice



965/9



3594/2

2706/1

1130/22

3749/2

971/3

966/14

VIZ DETAIL A

966/18

965/9

V8

